

# X IBERCARTO

TESOROS CARTOGRÁFICOS, GESTIÓN Y DIFUSIÓN  
MADRID. 24 Y 25 DE MARZO DE 2022

## Fondos cartográficos del CRAI de la Universidad de Barcelona: digitalización, preservación y difusión

Georgina Basomba Sardà - Roberta Boscaro



MINISTERIO DE TRANSPORTES, MOVILIDAD Y AGENDA URBANA



# ¿De qué hablaremos?

## Sumario:

- Introducción: el fondo patrimonial del CRAI de la *Universitat de Barcelona*
- Digitalización, difusión y preservación: de los orígenes hasta la actualidad
- Fondos cartográficos en particular
- Red de colaboración: infografía
- Flujo de trabajo: infografía

# Introducció

## El fondo patrimonial del CRAI de la *Universitat de Barcelona*



Selecció extraída de la pàgina web del patrimoni bibliogràfic i documental de la *Universitat de Barcelona*

Inicio del proyecto BiPaDi que incluye:

- **CEDI** → 2013, empieza un nuevo proyecto de digitalización y difusión
- **BiPaDi y MDC** → el impulso a la difusión
- **Xanadú** → un nuevo pla de preservación

# Fondos cartogràfics en particular

El fondo cartogràfic del CRAI: un fondo disperso



*CRAI Biblioteca de Ciències de la Terra*

*CRAI Biblioteca de Filosofia, Geografia i Història*

*CRAI Biblioteca de Fons Antic*

*CRAI Biblioteca del Pavelló de la República*

Centre de Documentació de Biodiversitat Vegetal (*CeDocBiV*)

Fondos digitalizados

- Mapes i plànols
- Material cartogràfic antic

# Fondos cartogràfics en particular



Acceso y Difusión



## Mapes i plànols

La col·lecció digital "Mapes i plànols" permet l'accés i la consulta en línia del material cartogràfic conservat a les Biblioteques del CRAI de la Universitat de Barcelona. Actualment s'han digitalitzat les col·leccions del CRAI Biblioteca del Pavelló de la República i del CRAI Biblioteca de Filosofia, Geografia i Història, la qual cosa ha permès posar a l'abast dels investigadors, i de tothom que hi estigui interessat, un material de difícil accés. El fons digital del CRAI Biblioteca del Pavelló de la República, consta de més de 100 unitats documentals que daten des de finals del segle XIX fins als anys 50 del segle XX i formen part de l'arxiu, l'hemeroteca i les monografies del Pavelló de la República. Destaquen, per la seva importància històrica, els que pertanyen a l'època de la Segona República, com per exemple uns plànols de les ciutats de Barcelona i Santa Coloma de Gramenet, amb els noms dels carrers i places característics d'aquest període històric i que van desaparèixer amb el franquisme; o els de la Guerra Civil espanyola, com uns plànols dels bombardejos que va patir la ciutat de Barcelona durant els mesos d'abril a juny de 1937, o uns mapes amb la situació dels diversos fronts a Gandesa, Flix i Horta de Sant Joan durant la batalla de l'Ebre. També és curiós un mapa de Cuba de l'any 1853 que forma part de la col·lecció "Atlas de España y sus posesiones de Ultramar". Els mapes digitalitzats del CRAI Biblioteca de Filosofia, Geografia i Història pertanyen a dos fons cartogràfics ben diferenciats. Per una banda, una trentena de mapes de l'edició militar del "Mapa topogràfic nacional de España 1:50 000", editats entre els anys 20 i 50 del segle XX i elaborats per la Direcció General del Institut Geogràfic y Catastral. D'aquesta cartografia es poden obtenir dades com el relleu, els usos de la terra, la hidrografia, les divisions administratives i la toponímia del moment. Per altra banda, un fons corresponent a plànols de ciutats europees, editats entre el segle XIX i principis del XX, i que poden resultar d'interès històric per a urbanistes i curiosos.

[Veure la col·lecció >](#)



## Material cartogràfic antic

La col·lecció digital Material cartogràfic antic té la voluntat de recopilar el material cartogràfic del CRAI Biblioteca de Fons Antic i poder-lo difondre íntegrament. La col·lecció inclou diferents tipus d'obres, des dels grans atlas clàssics (Mercator, Blaeu, Ortelius, etc.) a mapes solts, cartes nàutiques i celestes, així com altres obres de caràcter geogràfic, totes elles impreses a Europa entre els segles XVI i principis del XIX. La col·lecció disposarà de més d'un centenar d'obres que s'aniran incorporant paulatinament al nucli inicial en la mesura que es vagin digitalitzant.

[Veure la col·lecció >](#)

# Fondos cartográficos en particular

ExLibris Alma



Acceso a las colecciones especiales

NOVA CERCA COL·LECCIONS PER TIPOLOGIA PARTICIPEU-HI

## Col·leccions Especials de les Biblioteques de Catalunya

Totes les col·leccions

Cercar a l'interior de la col·lecció 🔍

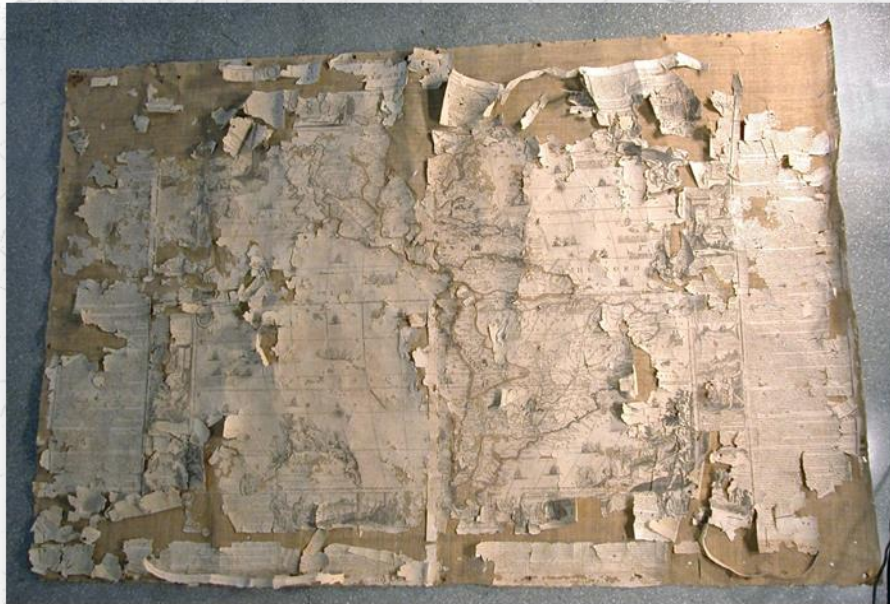
- Altres
- Manuscrits
- Objectes
- Col·leccions especials digitalitzades
- Mapes
- Partitures
- Enregistraments sonors
- Material gràfic
- Revistes



## Fondos cartográficos en particular

¿Digitalizar para no restaurar o restaurar para poder digitalizar?

Problemas de manipulación y conservación preventiva en mapas





# Fondos cartográficos en particular



¿Qué nos podemos encontrar?

# Problemáticas de la difusión de fondos cartográficos



Manipulación de **grandes formatos**: 2,7 x 1,675 m

Problemáticas de restauración:

Barnizado en **goma laca** y entelado. Montado sobre dos **listones de madera**.

**Daños**: craquelado y amarillamiento del barniz, rotos, oxidación, lagunas, cercos de humedad.

**Tratamiento de restauración**: limpieza, eliminación del barniz, consolidación, laminación, entelado, barnizado, montaje de listones.

Representación visual de nuestras actividades:

¿Quién está detrás del proceso de digitalización, difusión y preservación del CRAI?




Una red de colaboración con objetivos comunes

¿Qué hacemos y cómo lo hacemos?

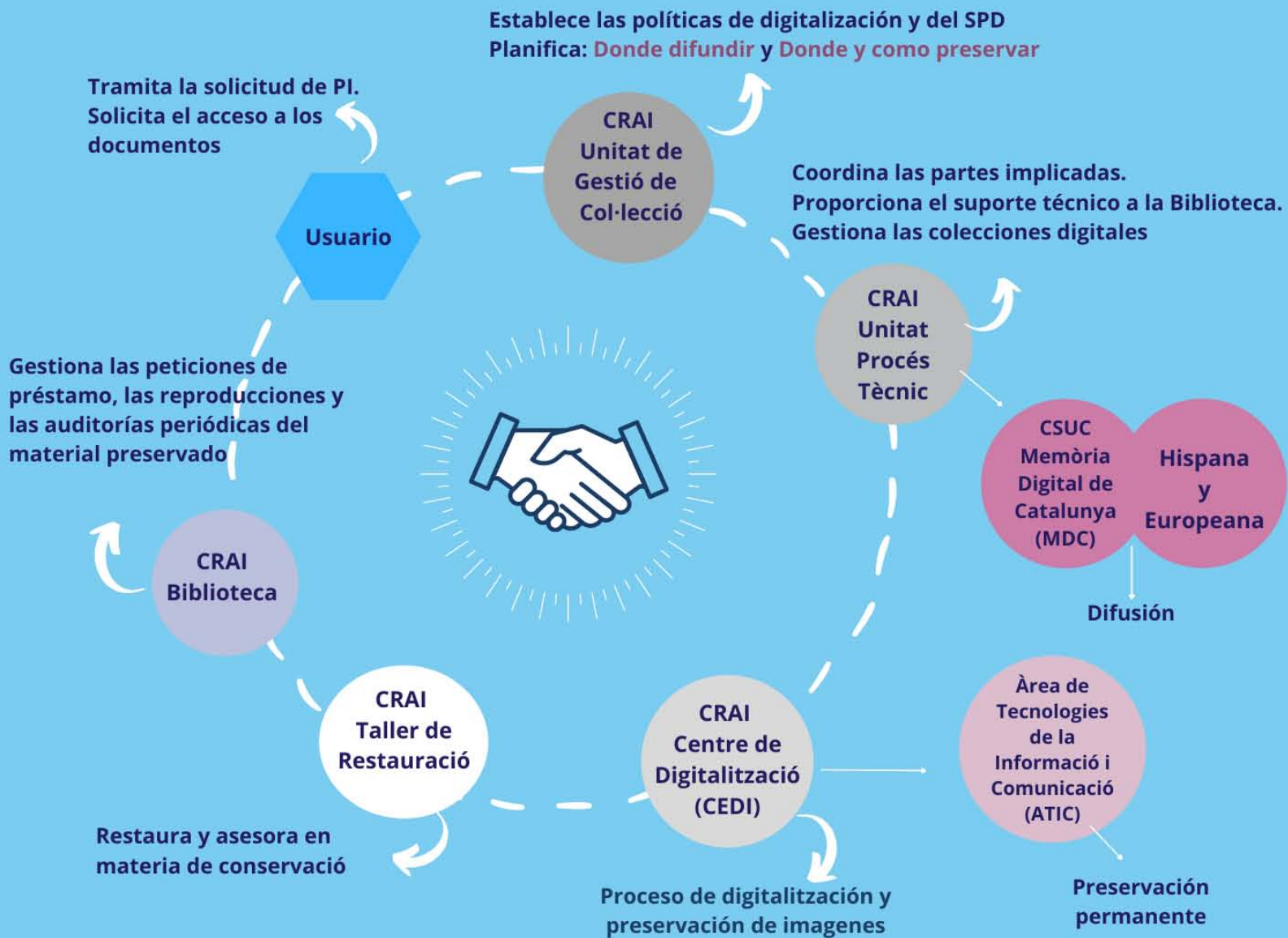


El flujo de trabajo del proceso de digitalización

The background features a historical map of the Iberian Peninsula, showing the Mediterranean Sea to the east and the Atlantic Ocean to the west. The map includes a grid of latitude and longitude lines, with decorative compass roses. Overlaid on the map are elegant, calligraphic flourishes in a dark color. The word "HISPANIA" is written in large, stylized letters across the top of the map. Below it, the word "POT" is visible on the left, and "T.A." is on the right. In the center, a dark olive-green oval with a black border contains the text "Muchas gracias!".

**Muchas gracias!**

# FONDOS CARTOGRÁFICOS: DIGITALIZACIÓN, PRESERVACIÓN Y DIFUSIÓN



• Establecer redes de colaboración, normalizando los procedimientos de trabajo, permite:



- Compartir recursos
- Poner ideas en común
- Genera sinergias y optimiza los resultados

- Coordinar las actividades contribuye a conseguir los objetivos generales del CRAI de conservación del patrimonio cultural, servicio a la investigación y acceso a los recursos de información por parte de los usuarios

