

PLANO
DEL
REAL SITIO DE ARANJUEZ
LEVANTADO POR LA SECCION DE TRABAJOS CATASTRALES
DE LA
JUNTA GRAL DE ESTADISTICA.

ANTES DEL IGN

LA COLECCIÓN DE MAPAS DE LA
JUNTA GENERAL DE ESTADÍSTICA
DE LA

CARTOTECA DE LA UNIVERSITAT DE VALÈNCIA



INTRODUCCIÓN

- Desde su creación en 2002, se ha ido transfiriendo cartografía desde distintas bibliotecas y departamentos de la Universitat de València a la Cartoteca.
- En 2015 llega una colección casi completa de mapas impresos de la Junta General de Estadística, una de las más numerosas existentes, además de la del Instituto Geográfico Nacional.

Se va a exponer brevemente qué fue la Junta General de Estadística, describir nuestra colección y enumerar las acciones que se han llevado a cabo para su puesta en valor.

ARANJUEZ
MAPAS CAJASTRALES
ESTADÍSTICA

LA JUNTA GENERAL DE ESTADÍSTICA (1856-1870)

Supone una etapa en el camino de dotar a España de una cartografía oficial, tanto topográfica como temática, durante el siglo XIX.

Surge en el marco del desarrollo del estado burgués, de la administración pública y la adopción de nuevas herramientas de gobierno, como la estadística.

ARANJUEZ
HADOS CAJASTRALES
DISTICA

Vida breve, entre 1856 y 1870, sujeta a:

- Vaivenes políticos (alternancia Narváez-O'Donnell).
- Continuas remodelaciones.
- Modificaciones de competencias.
- Concepción de la tarea de manera demasiado ambiciosa para sus posibilidades: unificar toda la producción cartográfica nacional de manera única (Ley de Medición del Territorio de 1859) impulsada por Francisco Coello.

Su final propició la creación del **Instituto Geográfico Nacional**



La **colección** de la Cartoteca de la Universitat de València

53 mapas que recogen la casi totalidad de su producción impresa

2 grandes bloques:

Cartografía temática

- hidrológica
- forestal
- geológica

Cartografía catastral

- por términos municipales
- de los Reales Sitios
- urbana

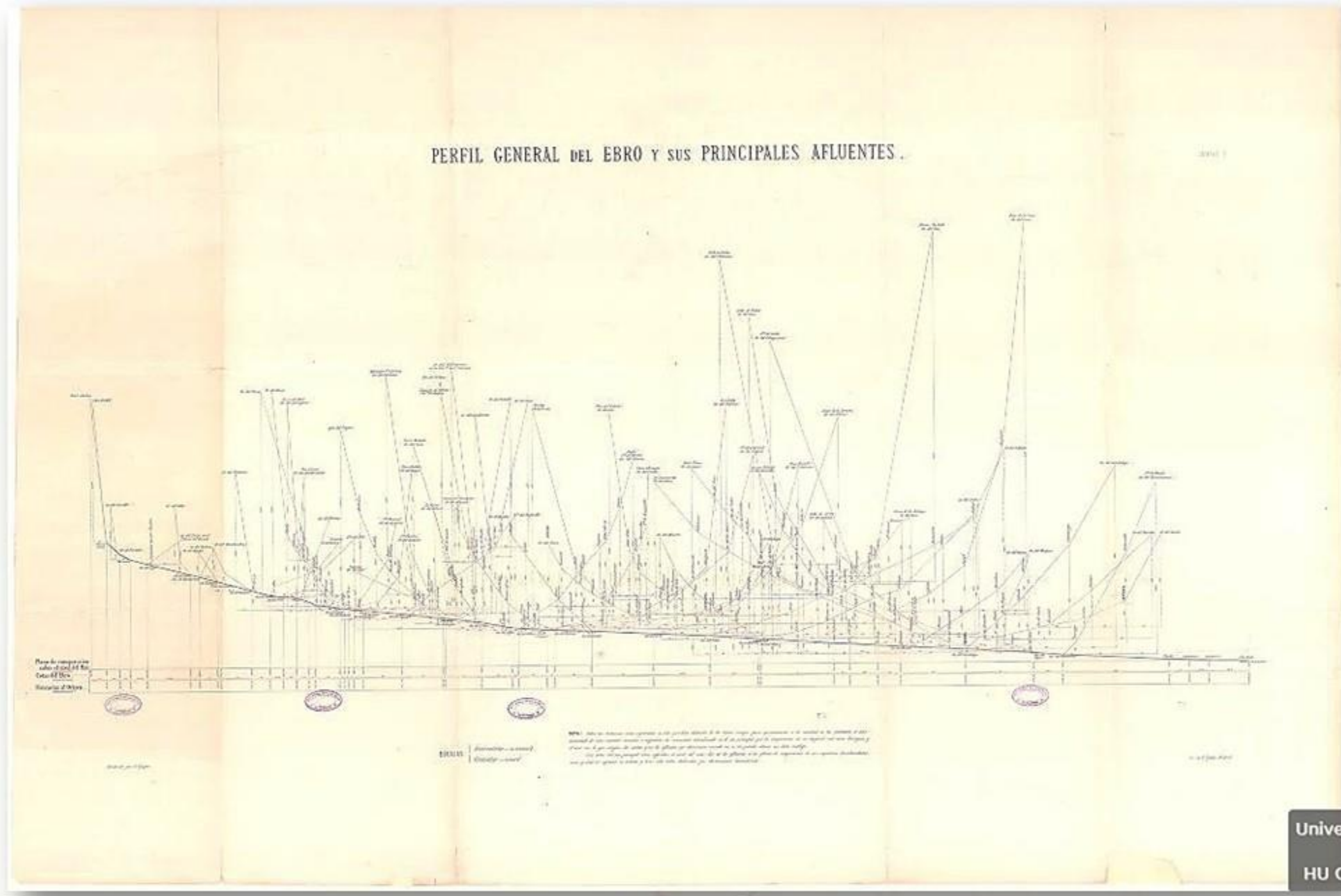
ARANJUEZ
MAPAS CATASTRALES
HISTÓRICA

Cartografía **temática**

Hidrológica

- Se intentó el estudio de las cuencas de los principales ríos.
- Las campañas empezaron en 1860 por el Tajo. Bajo el mando de Pedro Antonio de Mesa se extendieron por el Guadalquivir, Ebro y Duero, prolongándose hasta 1865.
- A partir de 1867 el Ministerio de Fomento asumió esas competencias.
- Sólo llegaron a publicarse el Reconocimiento hidrológico del Valle del Guadalquivir (1864) y el del Valle del Ebro (1865), ambas obras de Pedro Antonio de Mesa.
- La Cartoteca de la UV conserva 3 mapas procedentes del reconocimiento del Ebro.

ARANJUEZ
HADOS CAJASTRALES
DISTICA



Univer
 HU C

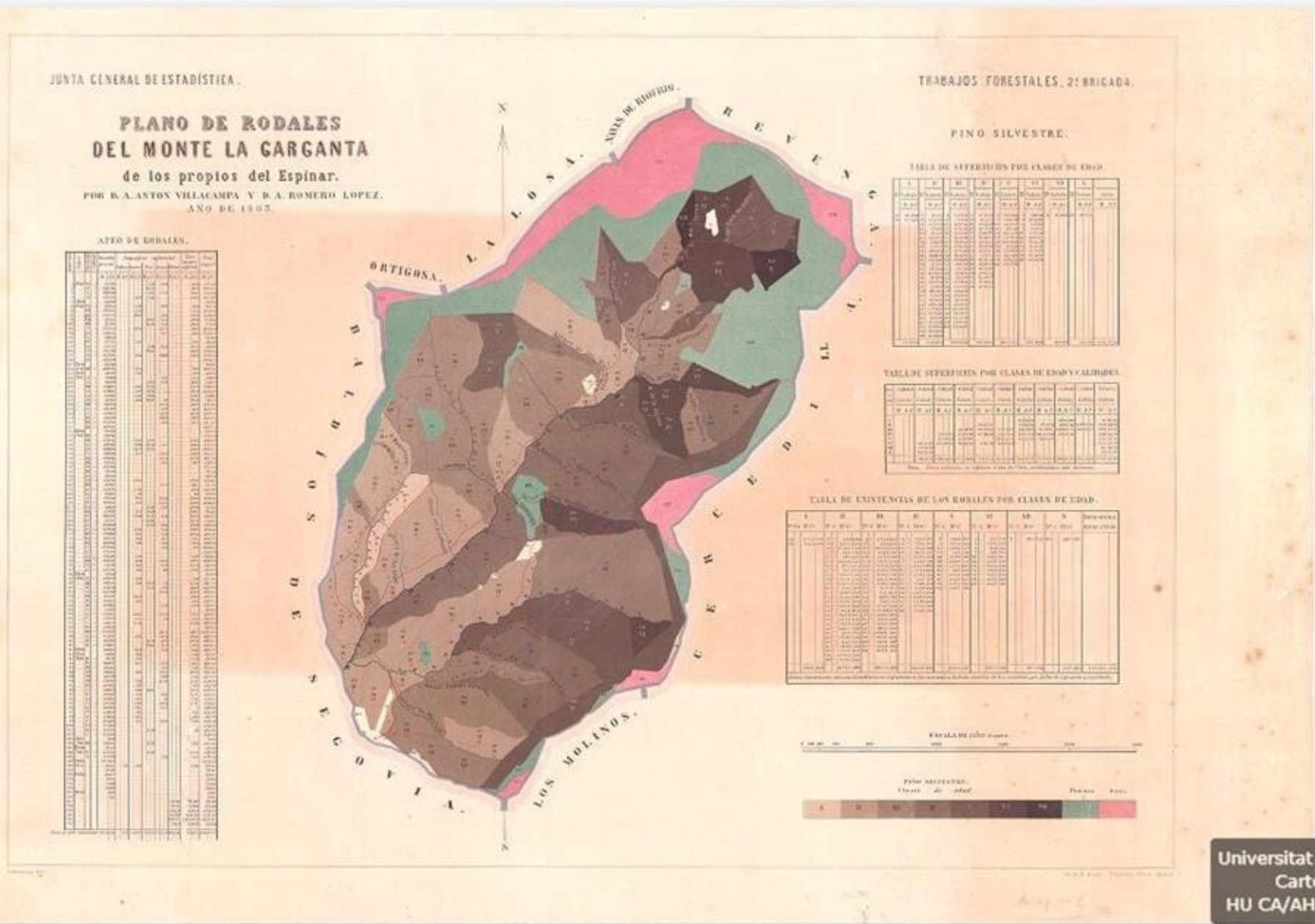
MESA, Pedro Antonio de. *Perfil General del Ebro y sus principales afluentes*. Escala horizontal 1:1.000.000, escala vertical 1:10.000. Madrid : Litografía de G. Pfeiffer, 1865. 680 mm x 1.010 mm. Cartoteca de la Universitat de València.

Cartografía **temática**

Forestal

- Realizada por ingenieros de montes.
- Se trabajó en los llamados bosquejos dasográficos, que contenían la distribución de las especies, el régimen de propiedad de los bosques y su aprovechamiento económico.
- Como en todas las realizaciones de la Junta, se publicaron muchos menos mapas de los que se hicieron.
- La Cartoteca de la UV conserva 2 de estos mapas:
 - *Bosquejo dasográfico de la provincia de Oviedo* de Francisco García Martino, publicado por la Junta en 1863, aunque lleva fecha de 1862.
 - *Plano de rodales del monte La Garganta de los propios del Espinar* de 1863, obra de Andrés Antón Villacampa y Agustín Romero López.

ARANJUEZ
HADOS CAJASTRALES
DISTICA



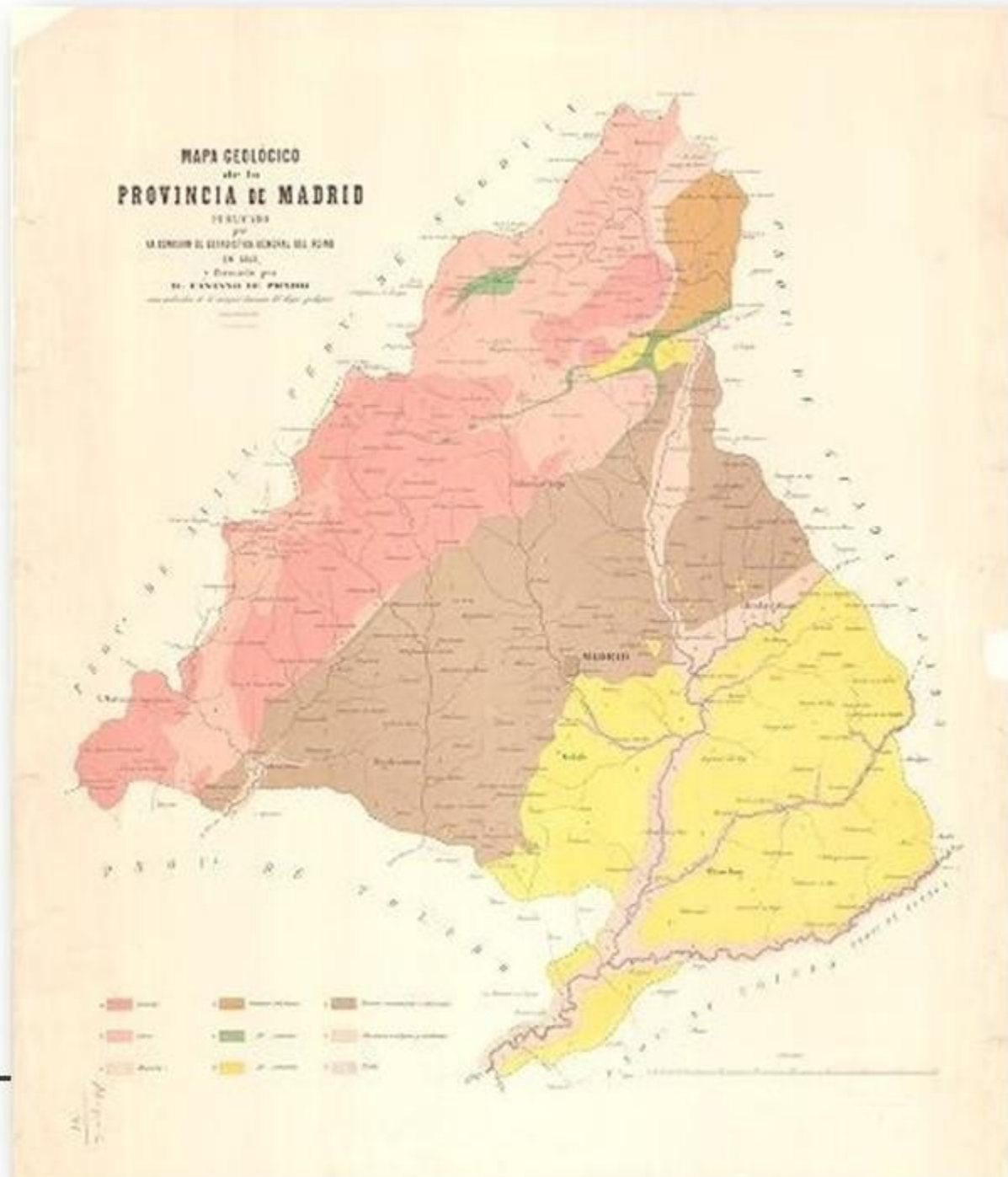
ANTON VILLACAMPA, A, y ROMERO LÓPEZ, A. *Plano de rodales del Monte La Garganta de los propios del Espinar.* 1:20.000. Madrid : Junta General de Estadística, 1863. 500 mm x 690 mm. Cartoteca de la Universitat de València.

Cartografia **temàtica**

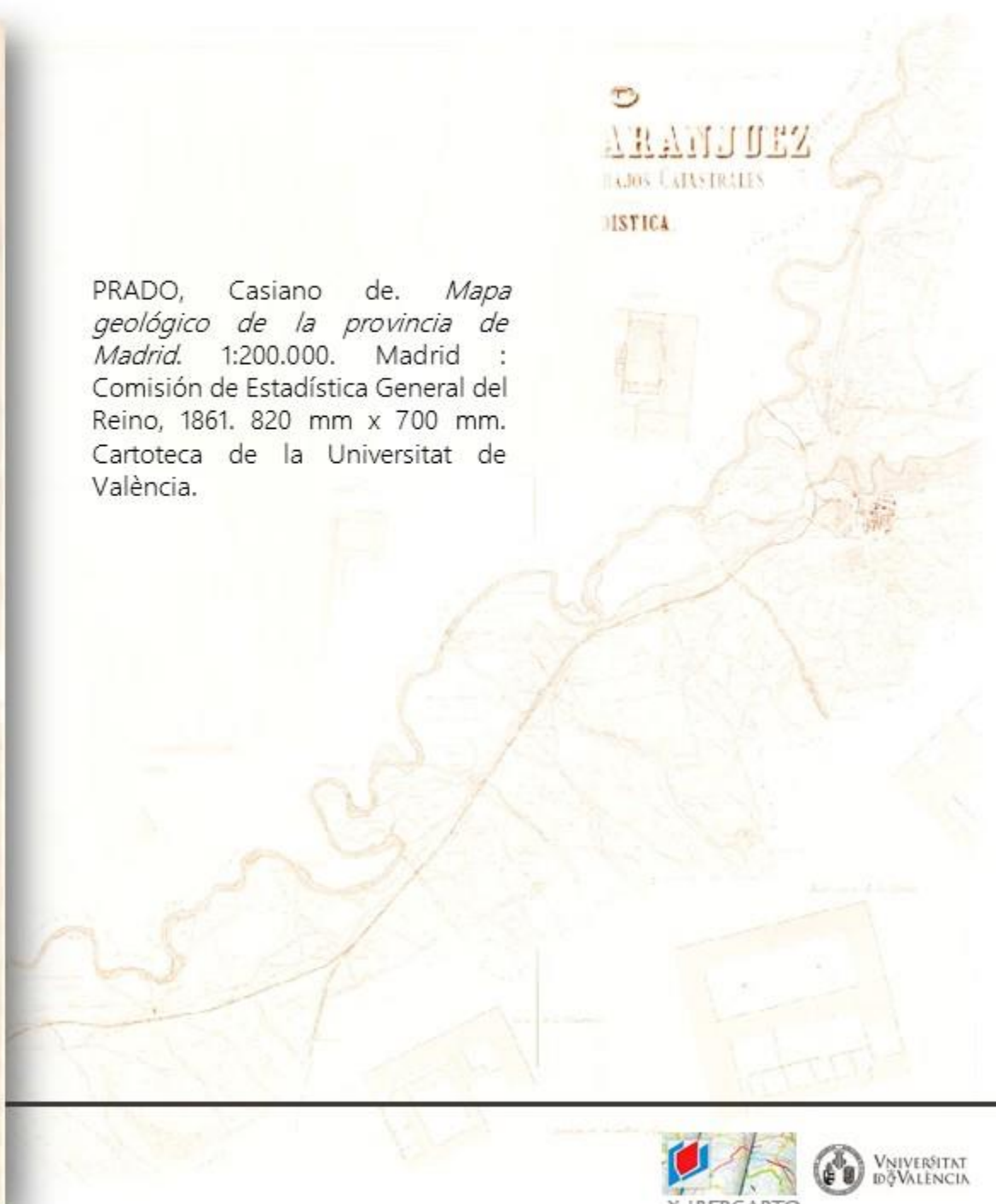
Geològica

- El grupo más numeroso dentro de la cartografía temática.
- Destacan autores como Amalio Maestre o Casiano del Prado.
- En la Cartoteca de la UV se conservan 6 mapas de este tipo.





PRADO, Casiano de. *Mapa geológico de la provincia de Madrid*. 1:200.000. Madrid : Comisión de Estadística General del Reino, 1861. 820 mm x 700 mm. Cartoteca de la Universitat de València.



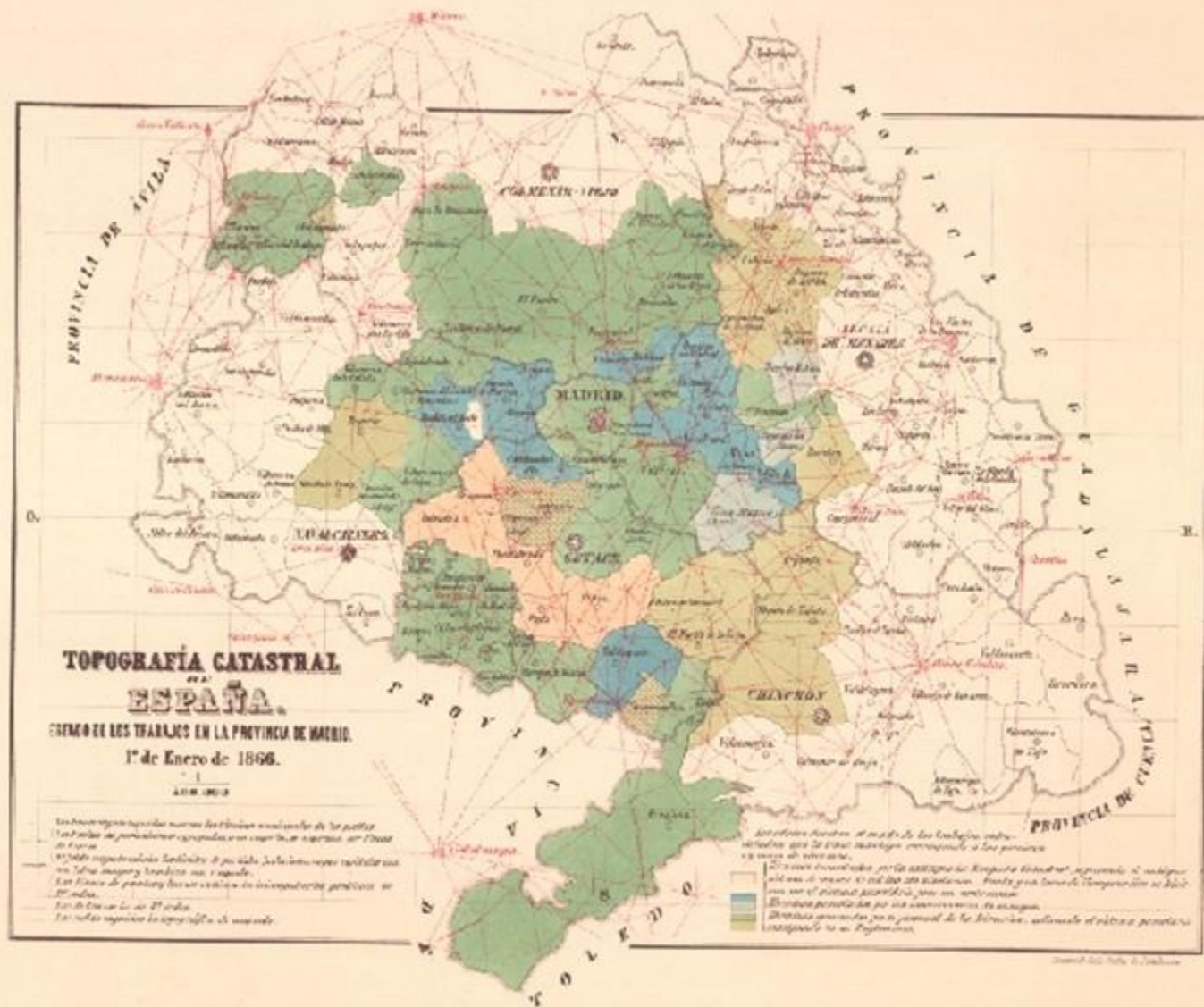
Cartografía **catastral**

Por términos municipales

- Es el tipo de cartografía del que se publicaron más mapas.
- Sobre todo de la provincia de Madrid, pero también se hicieron de Cuenca, Guadalajara y Toledo.
- Varias metodologías:
 - por masas de cultivo (superficie municipal que ocupaba cada cultivo).
 - catastro parcelario, más preciso topográficamente.
 - finalmente se centraron en la medición y deslinde de términos municipales.
- La Cartoteca de la UV dispone de 25 mapas de esta clase, que abarcan hojas de conjunto de las provincias de Madrid, Guadalajara y Toledo, croquis topográficos por masas de cultivo y planos de conjunto de términos municipales.



ARANJUEZ
HOJAS CATASTRALES
HISTÓRICA

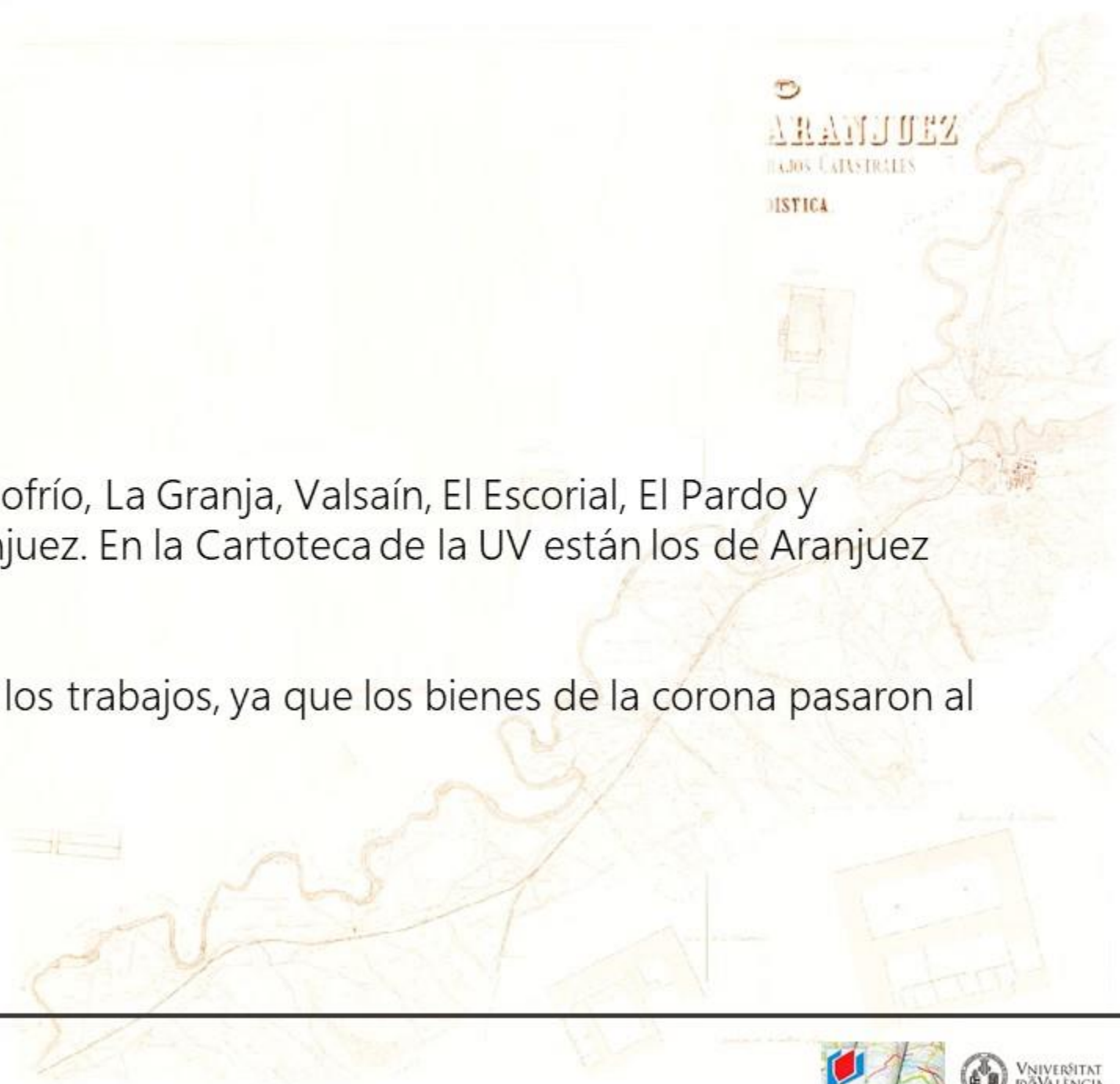


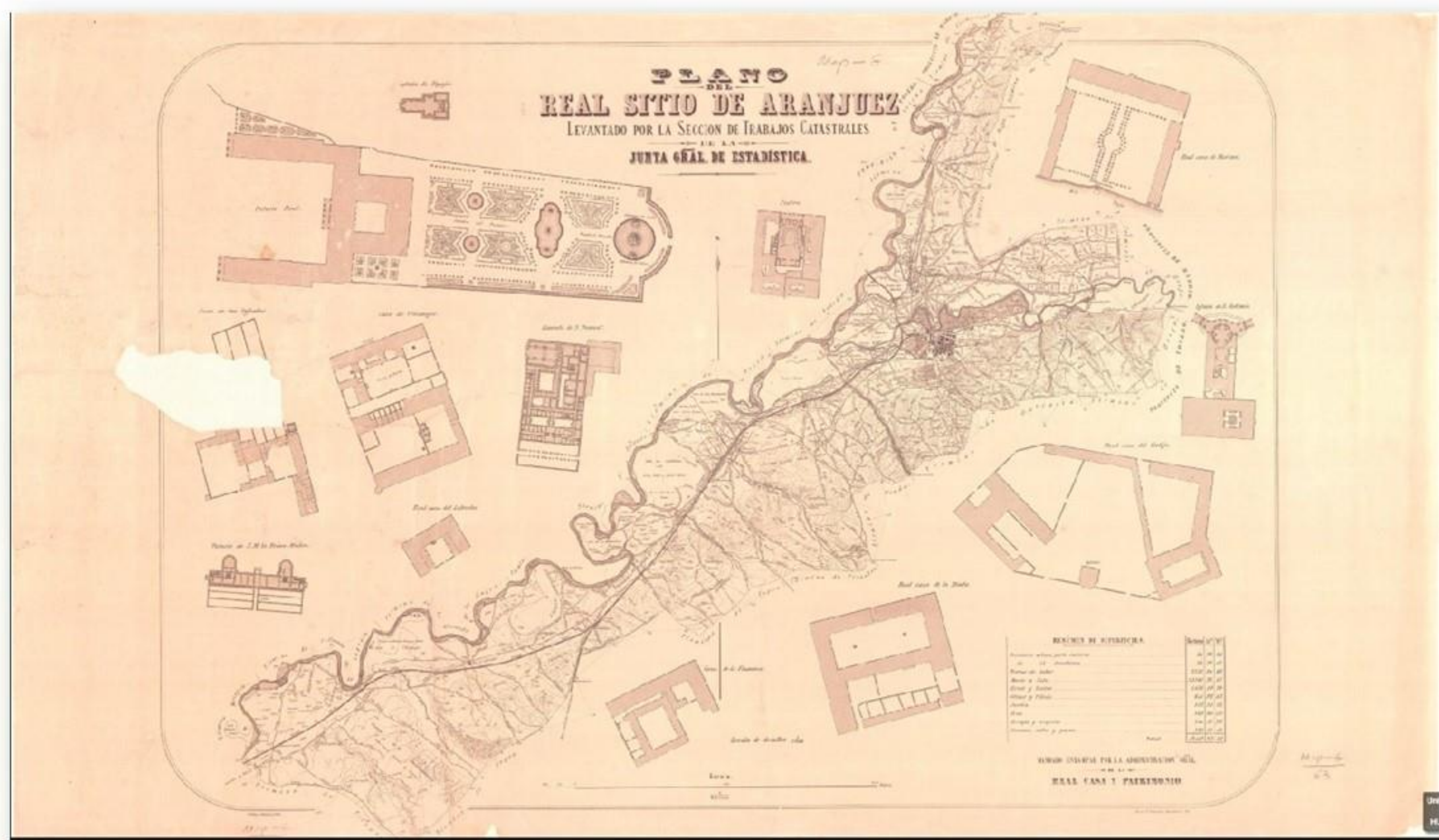
JUNTA GENERAL DE ESTADÍSTICA (España). Sección Catastral. *Topografía catastral de España: estado de los trabajos en la provincia de Madrid: 1 de enero 1866.* 1:400.000. Madrid : Junta General de Estadística, 1866. 400 mm x 560 mm. Cartoteca de la Universitat de València.

Cartografía **catastral**

De los Reales Sitios

- Levantados entre 1861 y 1869.
- La Junta cartografió los sitios de Riofrío, La Granja, Valsaín, El Escorial, El Pardo y Viñuelas, la Casa de Campo y Aranjuez. En la Cartoteca de la UV están los de Aranjuez y El Pardo y Viñuelas.
- La revolución de 1868 interrumpió los trabajos, ya que los bienes de la corona pasaron al estado.





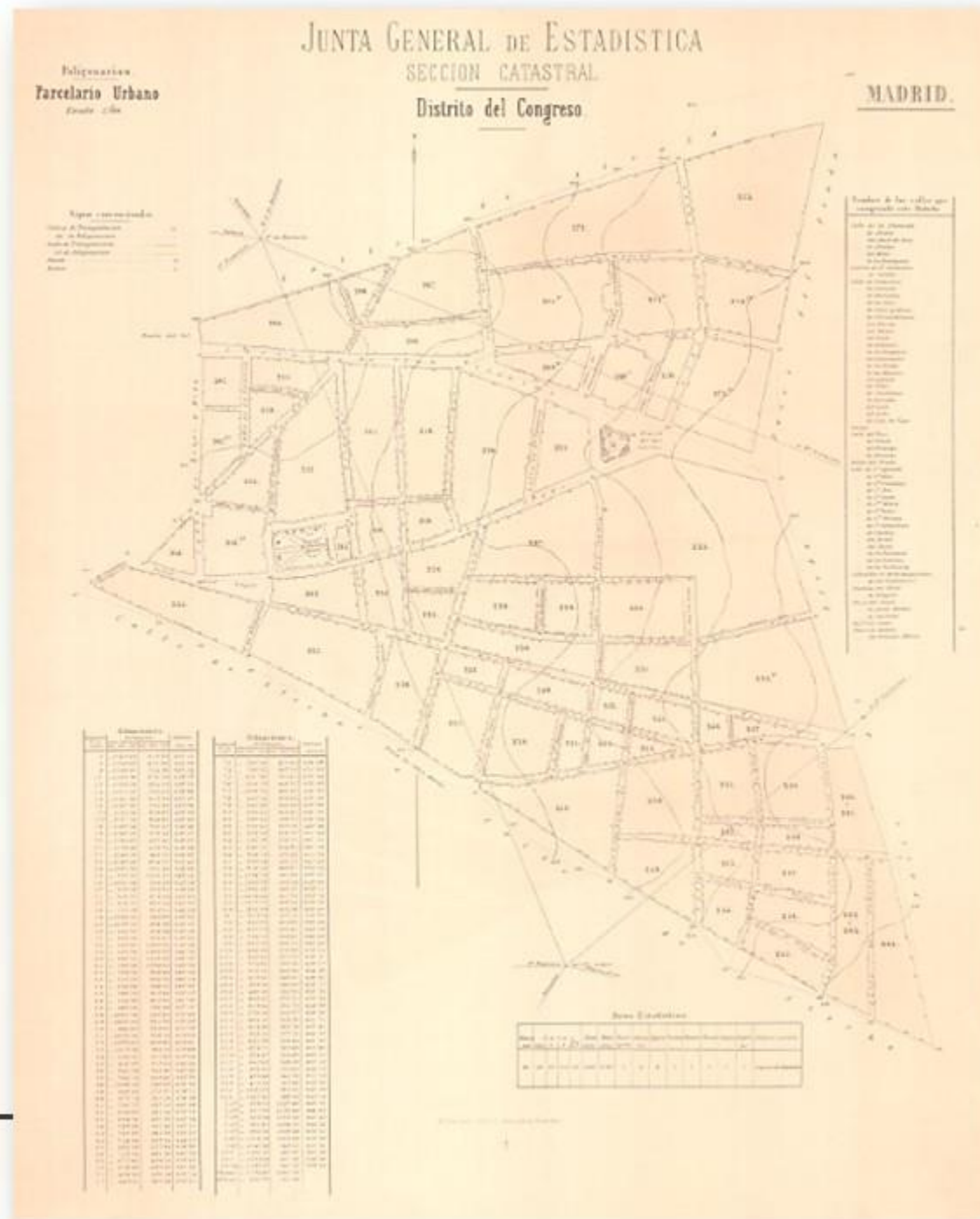
JUNTA GENERAL DE ESTADÍSTICA (España). Sección Catastral. *Plano del Real Sitio de Aranjuez*. 1:40.000. Madrid : Administración de la Real Casa y Patrimonio, 1868. 625 mm x 910 mm. Cartoteca de la Universitat de València.

Cartografía **catastral**

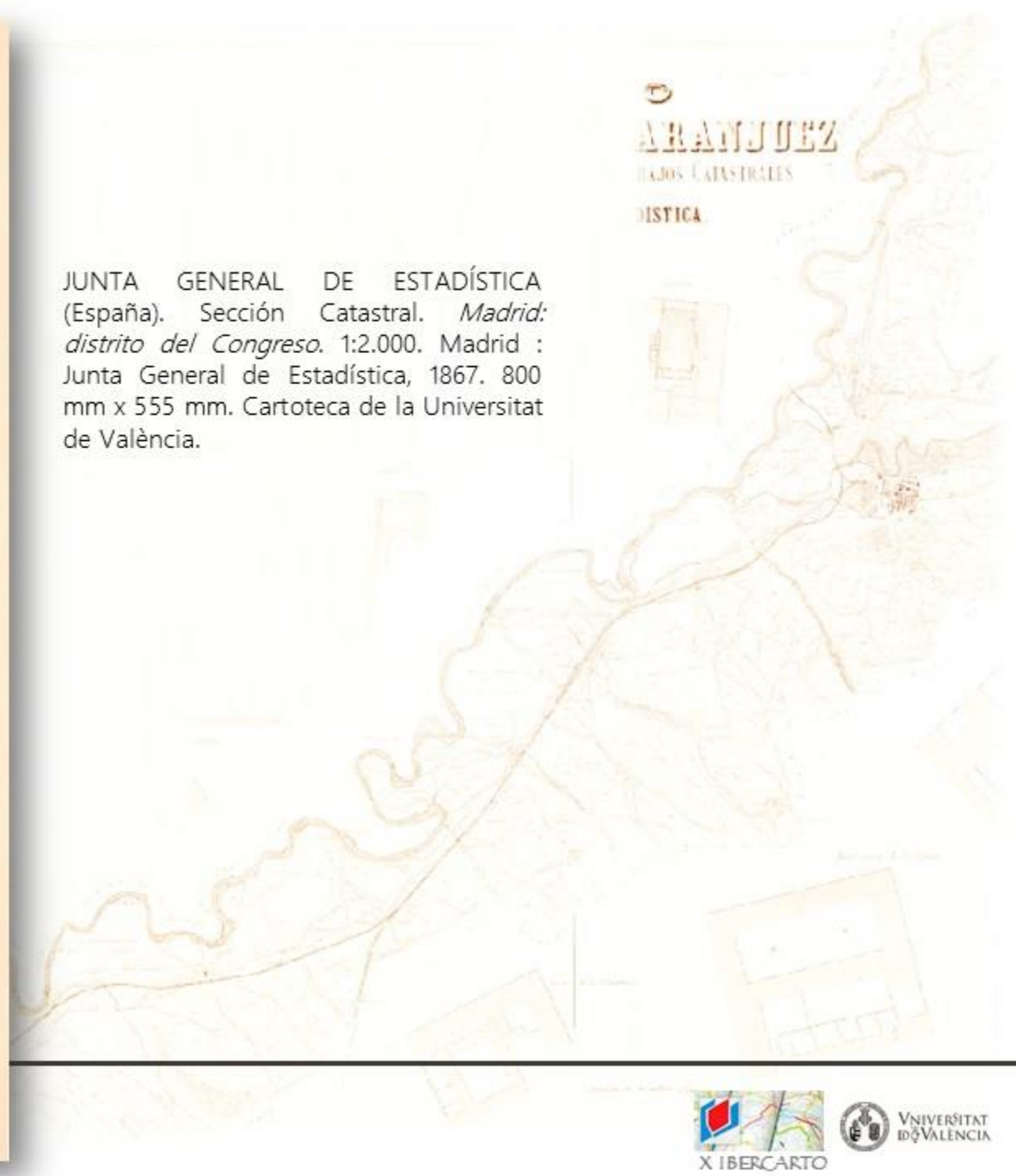
Urbana

- Parcelario urbano de Madrid
 - Inicio en 1860.
 - Publicación a partir de 1866.
 - Planos de 12 distritos a escala 1:2.000. En la Universitat de València hay 10.
 - 4 planos de manzanas a escala 1:1.000. En Cartoteca todos.
- Levantamientos en otras ciudades (Almería, Cartagena, Granada, Murcia, Soria, Toledo) sin publicar.

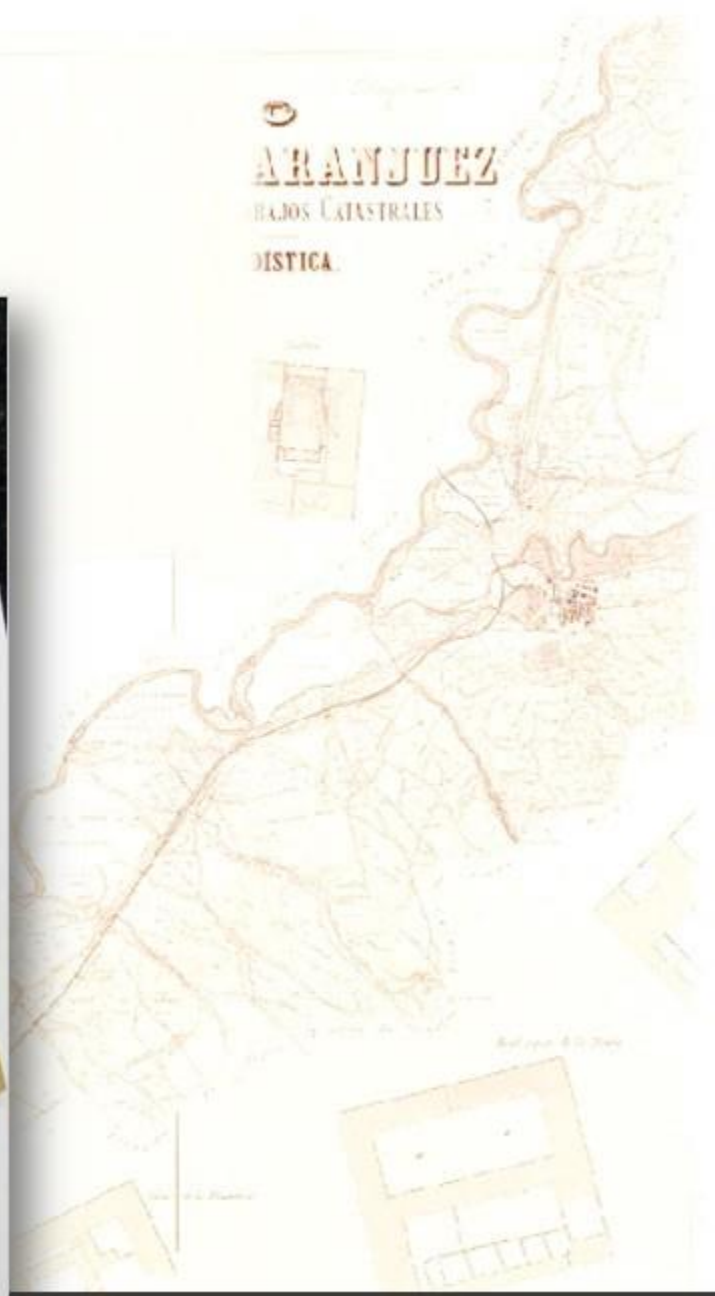




JUNTA GENERAL DE ESTADÍSTICA
(España). Sección Catastral. *Madrid: distrito del Congreso*. 1:2.000. Madrid : Junta General de Estadística, 1867. 800 mm x 555 mm. Cartoteca de la Universitat de València.



Gestión de la colección



Estado del *Plano del Real Sitio de Aranjuez* antes de su intervención

- Identificación de todas las piezas y catalogación.
- Intervención sobre los mapas.
- Becas en colaboración con el Máster de Patrimonio Cultural de la UV y el Laboratorio de Análisis y Diagnóstico de la Obra de Arte durante 2 años.
- Digitalización en el repositorio institucional de la UV, RODERIC, en acceso abierto.
- Exposición itinerante en la Facultad de Geografía e Historia y otros campus.
- Difusión



ARANJUEZ
MAPAS CAJASTRALES
MÍSTICA

Conclusiones

Gestión de colecciones patrimoniales en cartotecas universitarias

- Puesta en valor de las colecciones de la Cartoteca
- Difusión del patrimonio cartográfico de la Universitat
- Posibilidad de cooperació con otras instancias universitarias
- Oportunidad de visibilización dentro de la Institució

ARANJUEZ
DADOS CATASTRALES
HISTICA

MUCHAS GRACIAS

MUITO OBRIGADO

