

*Las tarjetas postales en el Servicio de Cartografía
de la Biblioteca Nacional de España*

*Marta Valenti Costales
Universidad Autónoma de Madrid*

*LAS TARJETAS POSTALES EN EL SERVICIO DE CARTOGRAFÍA DE LA
BIBLIOTECA NACIONAL DE ESPAÑA*

INDICE

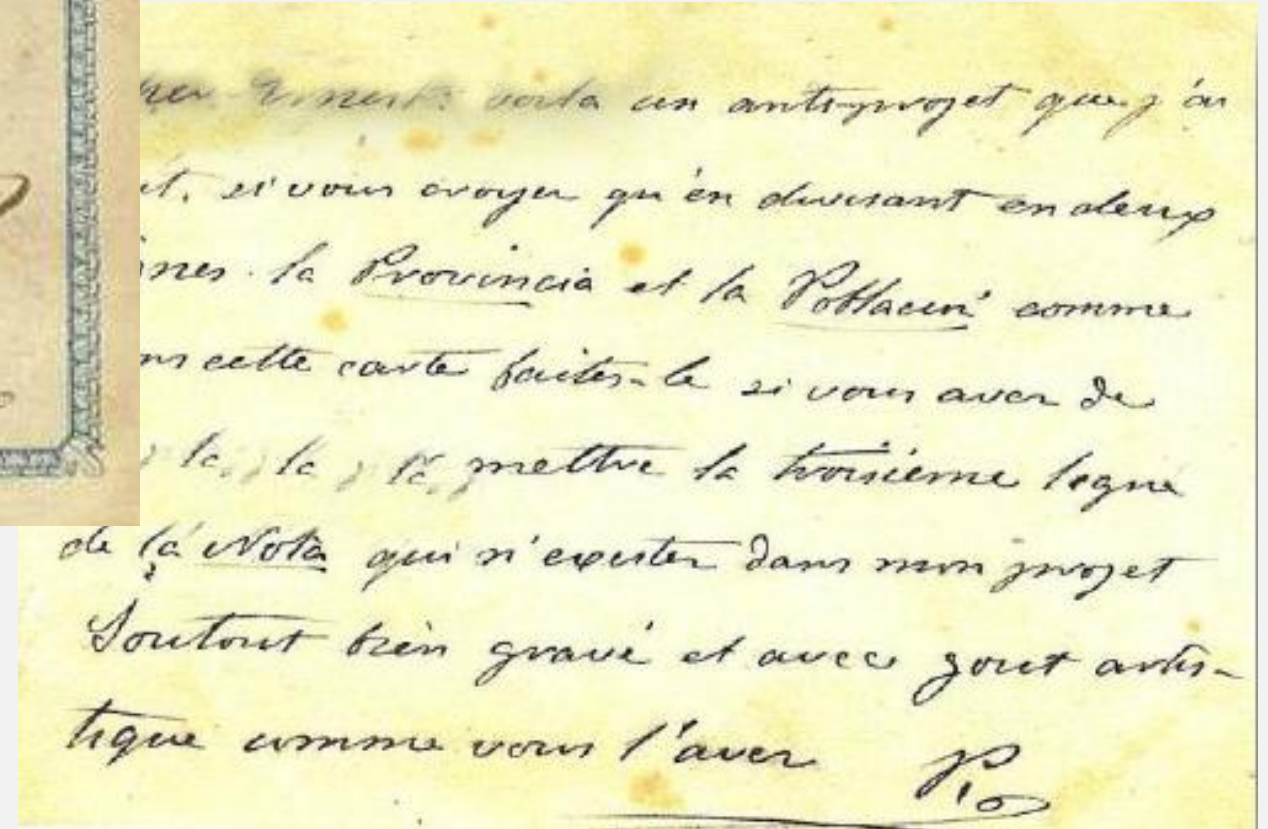
- 1. Breve historia de la tarjeta postal en España**
- 2. La colección de tarjetas postales en el Servicio de Cartografía de la BNE**
- 3. La tarjeta postal ilustrada como fuente de información para los investigadores del ámbito geográfico**
- 4. La cartografía en la tarjeta postal**
- 5. La difusión de las tarjetas postales**

1. Breve historia de la tarjeta postal en España

Circulación de las primera tarjetas postales en Europa:

- ***Austria , 1869***
- ***España, 1 de diciembre de 1873***

1. Breve historia de la tarjeta postal en España



**Entero postal impreso en
España en 1873**

Sociedad Filatélica Numismática Guardesa

1. Breve historia de la tarjeta postal en España



***Santander. 1ª. Playa del Sardinero.
Hauser y Menet. Madrid. 1894.***

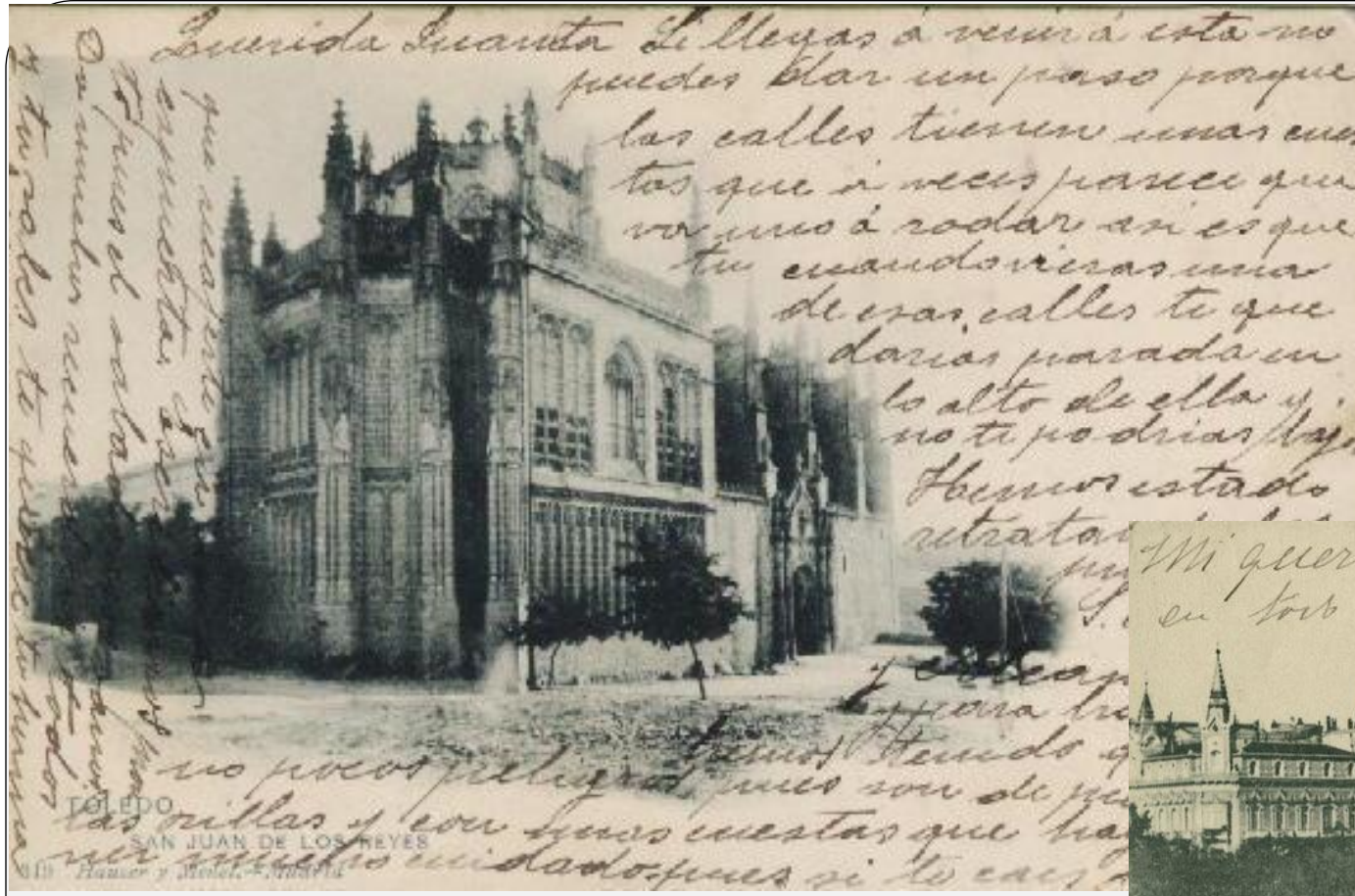
1. Breve historia de la tarjeta postal en España

1901-1905

Edad de Oro de la tarjeta postal

- ***Volumen y calidad***
- ***Auge del coleccionismo***
- ***Nacimiento de las primeras asociaciones cartófilas***

**Toledo. San Juan de los Reyes
Hauser y Menet. Madrid.**



**Madrid. Plaza de Castelar
Hauser y Menet. Madrid.**

1. Breve historia de la tarjeta postal en España



1905.- División del reverso

Asturias: Lavanderas en el Nalón.
Hauser y Menet. Madrid.



Tarjetas postales de campaña



JUNTA DELEGADA DE DEFENSA DE MADRID DELEGACIÓN DE PROPAGANDA Y PRENSA

Compañera María Ibáñez Calle Benito de la Torre Sautistas del Puerto

www.todocoleccion.net



1. Breve historia de la tarjeta postal en España

Años 60-70

- ***Gran popularidad = turismo***

Años 80 - Actualidad

- ***Forman parte de exposiciones***
- ***Protagonistas en monografías:***

1990.- Bilbao y los pueblos de su ría en la tarjeta postal

1991.- Vizcaya en la tarjeta postal

1997.- Santander a través de la tarjeta postal ilustrada...

- ***Nacimiento de la Tarjeta Postal Electrónica***

2. La colección de tarjetas postales en el Servicio de Cartografía de la BNE

Colección de la BNE:

- ***Depósito Legal desde 1957***
- ***Donaciones:***



D. Tomás García Figueras, 1966

2. La colección de tarjetas postales en el Servicio de Cartografía de la BNE



*Rotativos en el
depósito de la BNE
Servicio de Cartografía*

3. La tarjeta postal ilustrada como fuente de información para los investigadores del ámbito geográfico

- *Transformación y desarrollo urbano de las ciudades*
- *Evolución del Paisaje tanto urbano como rural*



*Benidorm.
Vista General.
Talleres A. Zerkowitz,
Fotógrafo, 1960*



BENIDORM

COSTA BLANCA

Benidorm.
Foto: Iberdiapo, 1999.



Gijón. Vista aérea.
Ediciones Alarde, Oviedo,
1976



GIJÓN, CIMADEVILLA

Gijón. Cimadevilla.
Edita: Picu Urriellu, Diseño:
Javier Cruz, Fotografía:
Roberto Tolín, 2004



Monumento a Calvo Sotelo
Plaza de Castilla, Madrid, 1960

Madrid



Monumento a Calvo Sotelo y
las Torres Kio.

Plaza de Castilla, Madrid, 1996



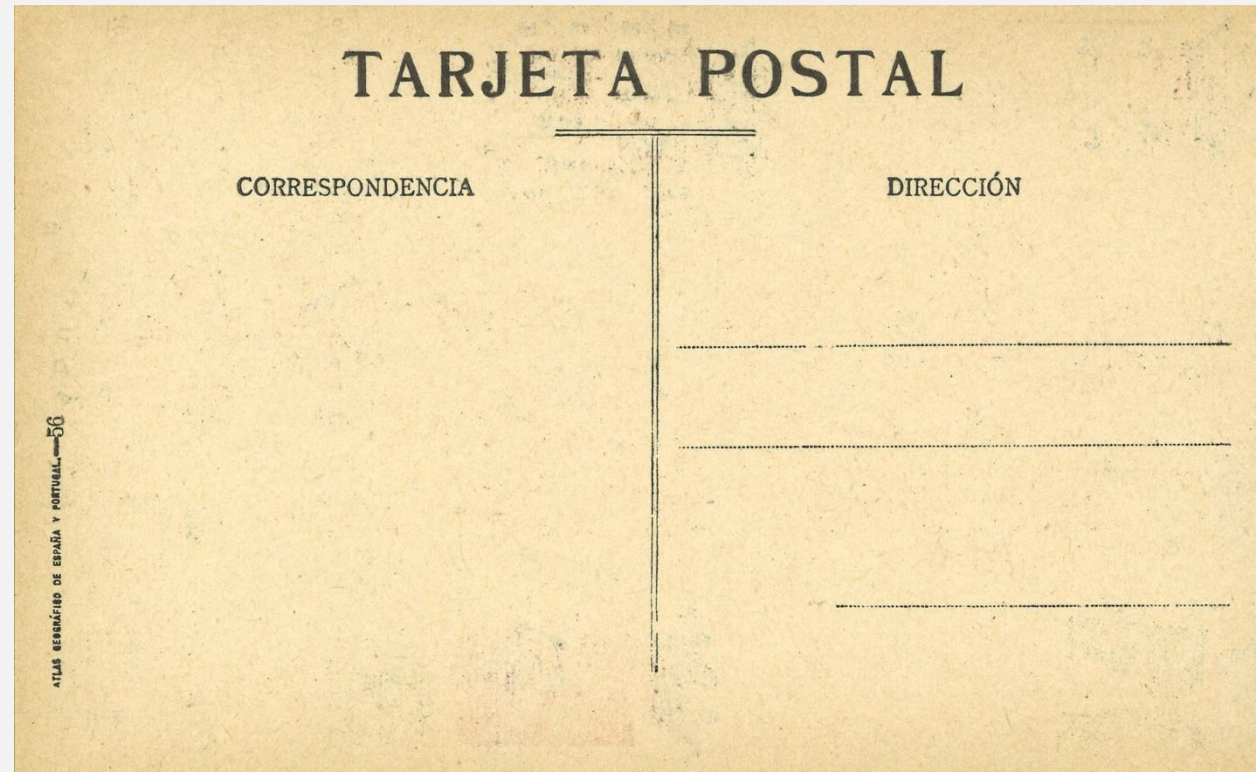
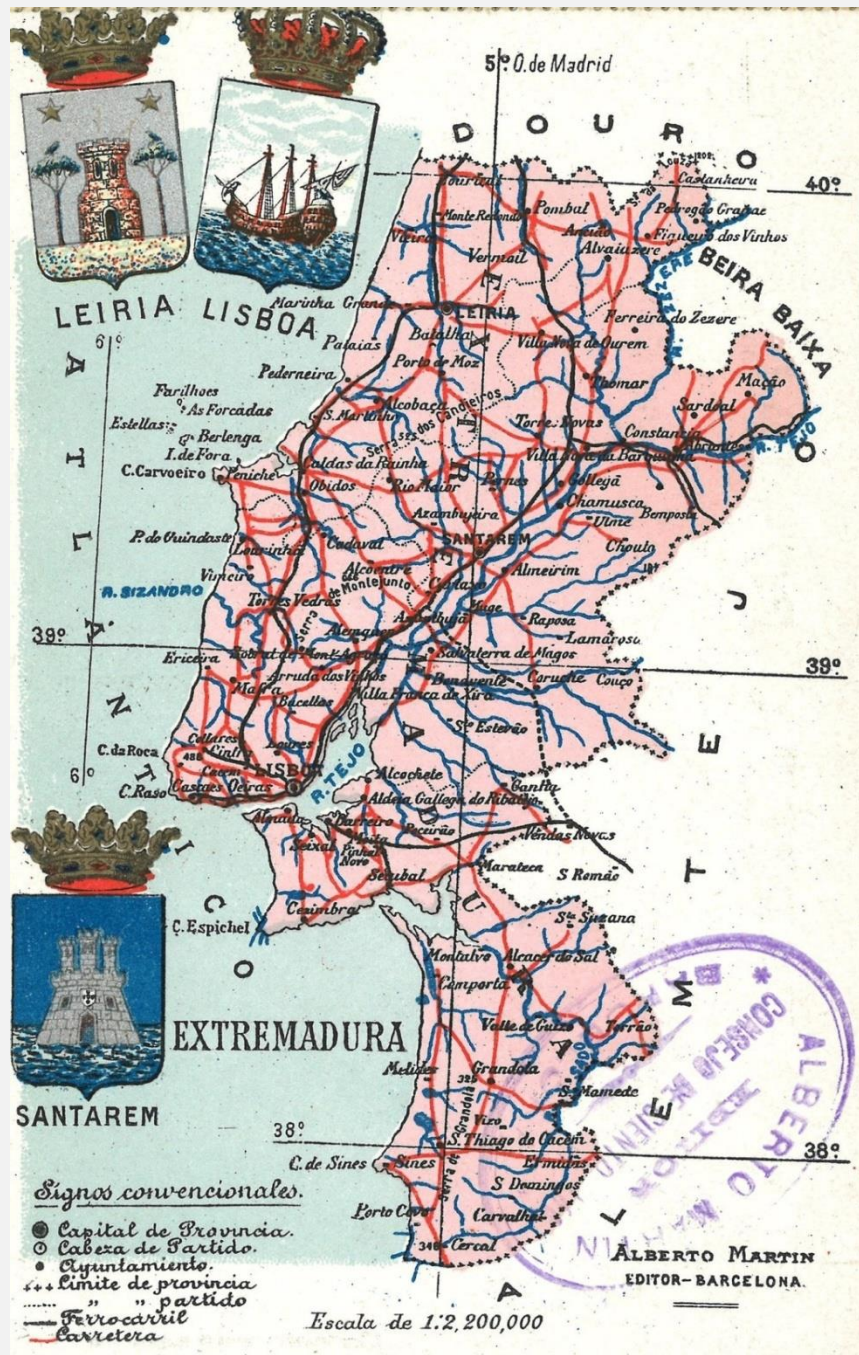
Riaño (León)
Vista Parcial.
Ed. "GRECOR",
Valladolid-Madrid, 1958



*Vista Panorámica
de Riaño.
Imp. RUBIN HNOS.
León, 1992.*

4. La cartografía en la tarjeta postal

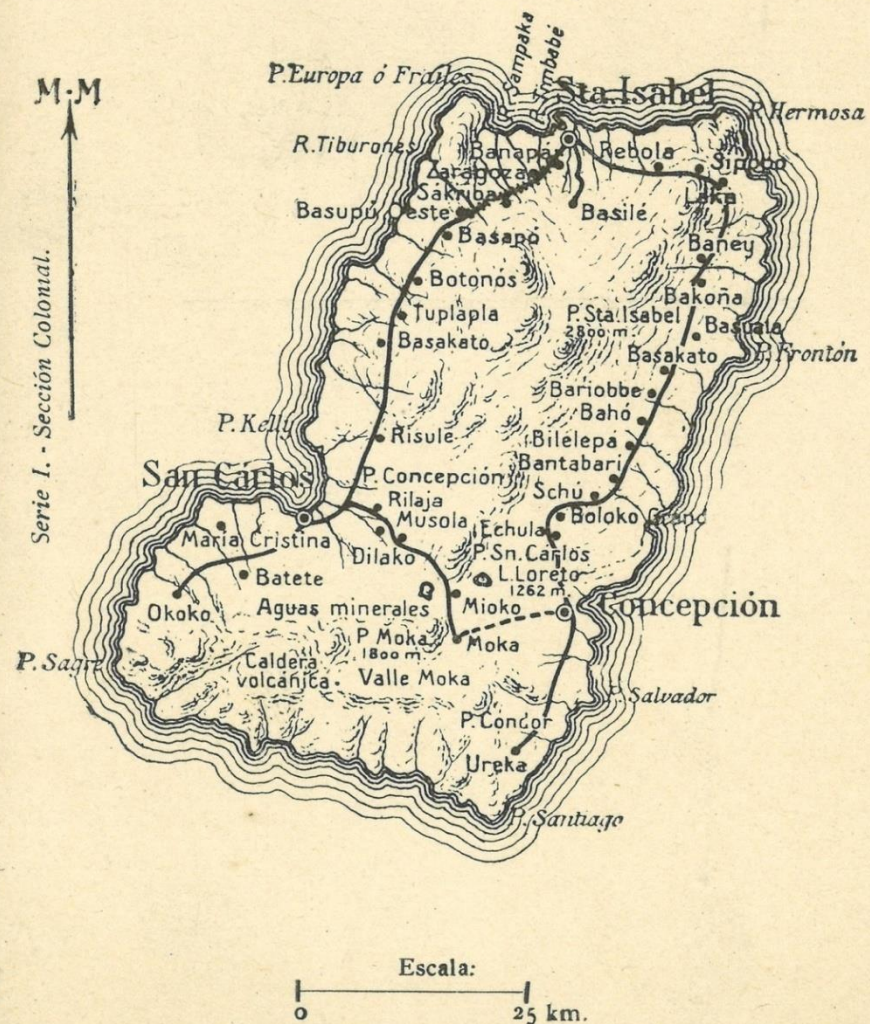
Mapa de Lisboa. Anverso y reverso.
Ed. Alberto Martín.



Ferrocarril de Fernando Póo.

Red general en construcción.

(Proyecto del Comandante de Ingenieros F. del Rio Joan.)



4. La cartografía en la tarjeta postal

*El ferrocarril en la Isla de
Fernando Póo
Sin datos de Edición*

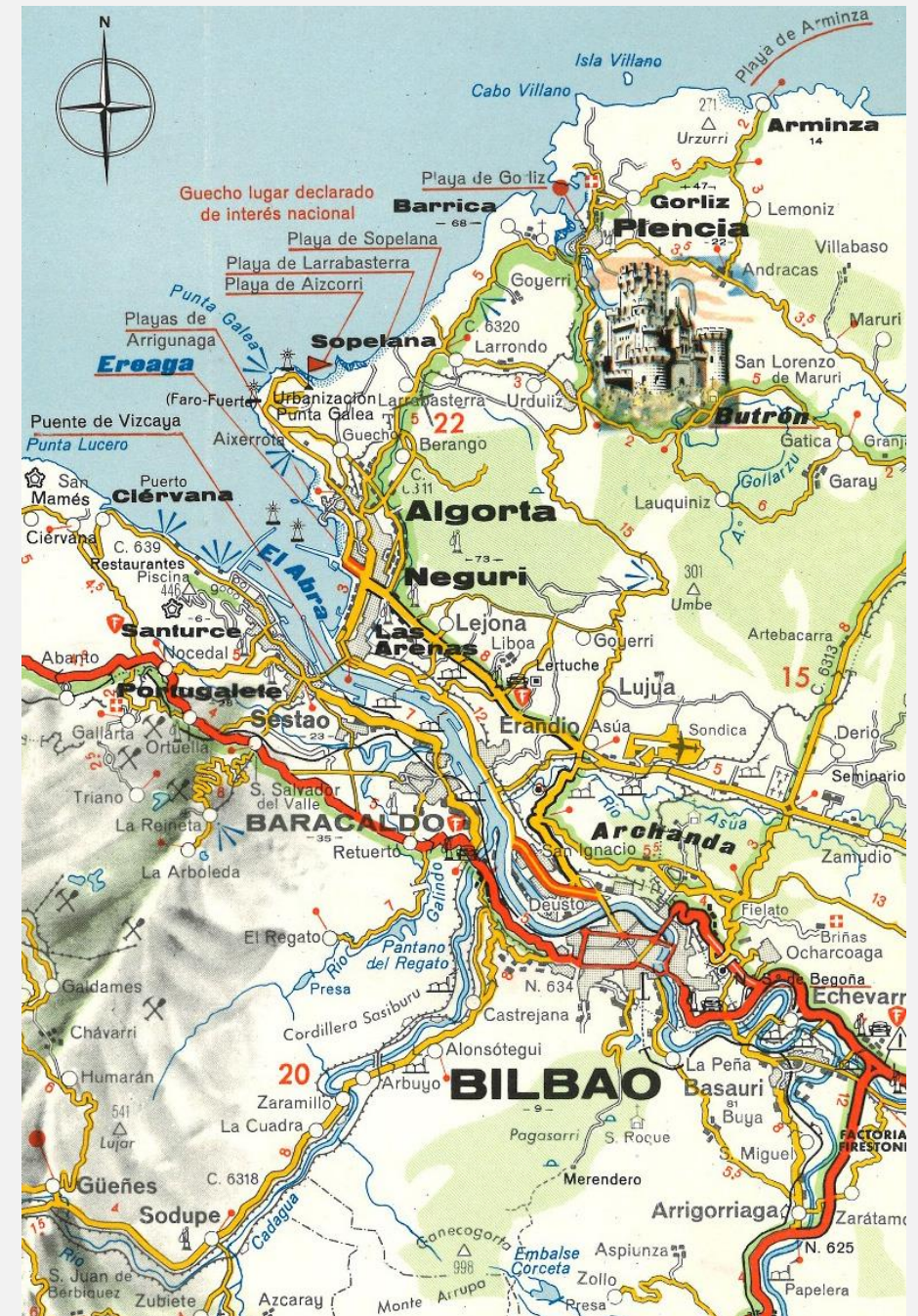
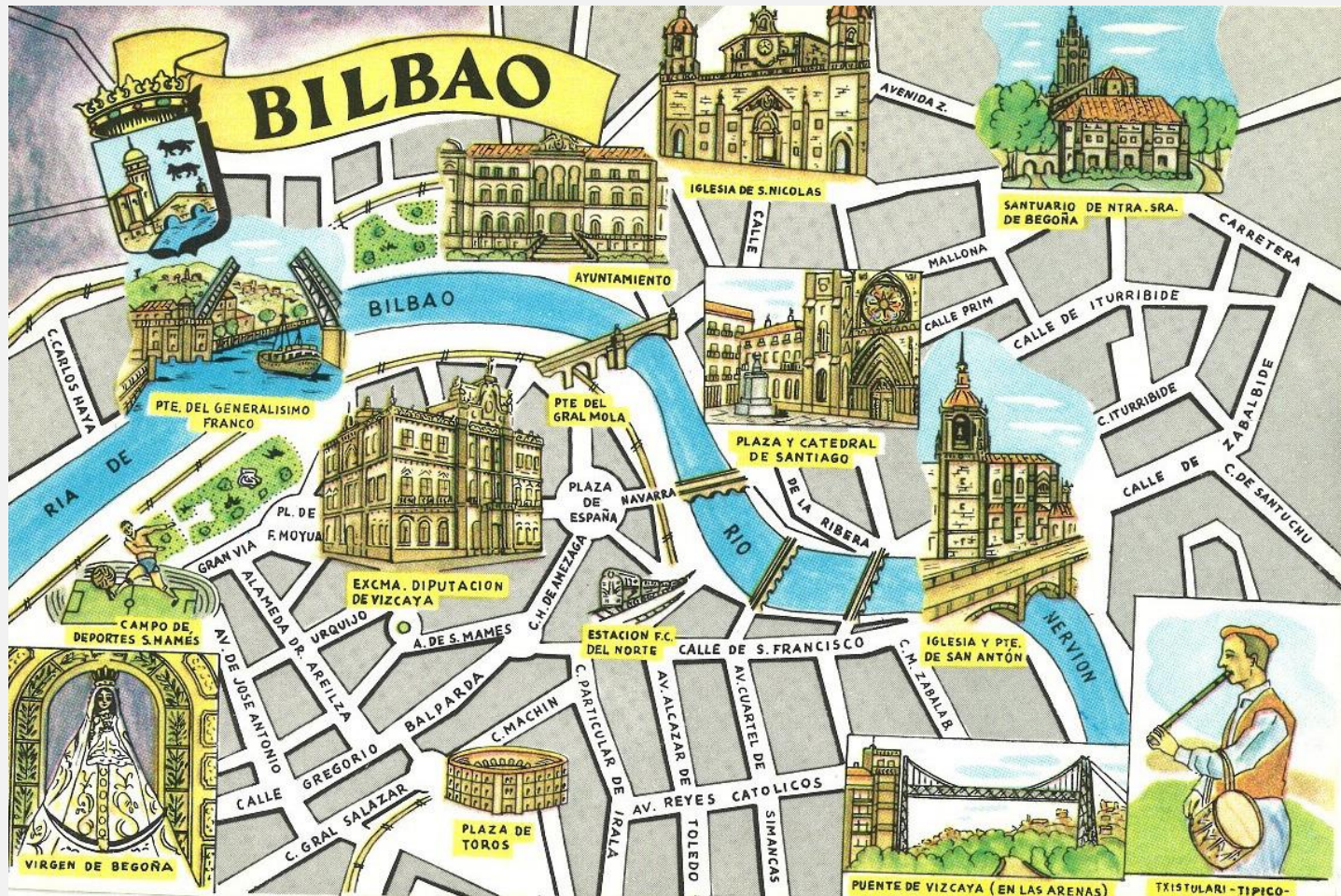
Colección García Figueras

Ría de Bilbao, 1:200.000

Postales turísticas Firestone.
Talleres offset Nerecan, 1968.

Bilbao

Fresmo, Madrid, 1964.



5. Difusión de las tarjetas postales

- *Internet debe explotarse como una herramienta de difusión de la información.*
- *Existen ciertas dificultades a la hora de digitalizar los documentos:*
 - *Económicas*
 - *Falta de personal*
 - *Derechos de autor - “Open Access”*
- *Crear una base de datos que aglutine los enlaces web de los diversos fondos documentales españoles.*



Catálogos

Archivo Histórico
Biblioteca Ferroviaria
Revistas Históricas
Revistas Técnicas

Fototeca

Fototeca

La Fototeca del Archivo Histórico Ferroviario conserva imágenes con una temática tan variada como notable para el estudio de la ingeniería ferroviaria, arquitectura, material motor y remolcado, empresas constructoras, personal ferroviario, paisajes y un largo etcétera de motivos y argumentos ferroviarios plasmados en una imagen. Podemos encontrar diversas tipologías, soportes, formatos, procedimientos, contenidos y autorías, teniendo como fechas extremas desde 1858 hasta la actualidad.

Con la puesta en línea de las imágenes se pretende facilitar el acceso y la investigación, así como incentivar a coleccionistas privados e instituciones a que depositen en el Archivo el patrimonio fotográfico ferroviario que posean para contribuir así a la reconstrucción de la historia visual del ferrocarril.



Búsqueda sencilla

Búsqueda avanzada



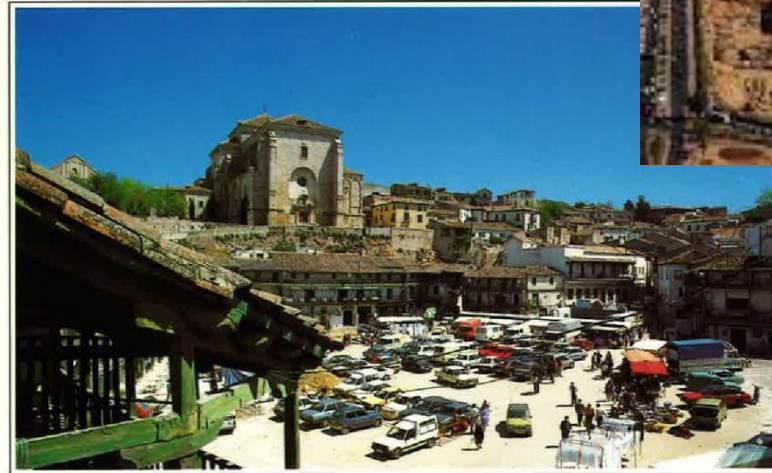
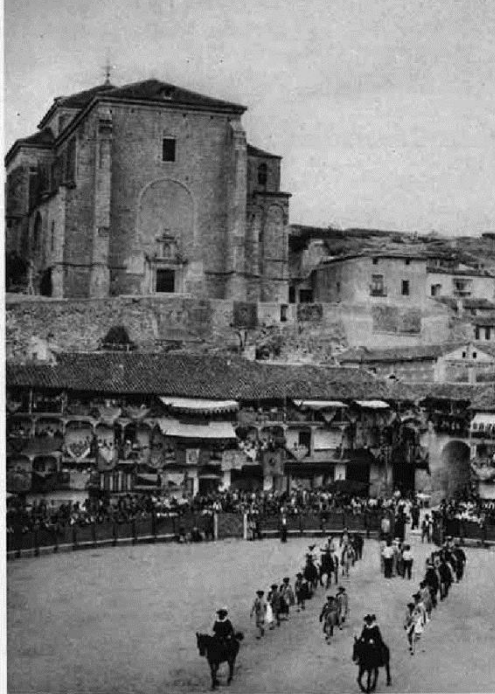
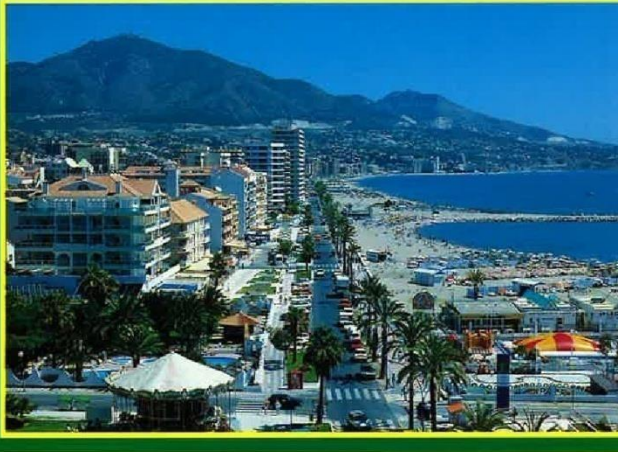
[3 de 23]

Descripción: Vista del viaducto de 59 m. y siete tramos, sobre él tren de vapor.
Volumen: 1. Fotografía (s) - Positivo. [Papel] : B/N ; 131 x 182 mm.
Fecha: 01/11/1951
Signatura: FA / 0002 - 003
Asunto: Viaducto de Santaliña o Santa Linya, en el km. 43 de la línea Lérida a Poble de Segur
Materias: 1. LÍNEA LÉRIDA A SAINT - GIRON S
2. SANTALIÑA (VIADUCTO)
Onomástico: 1. MINISTERIO DE OBRAS PÚBLICAS
2. RENFE (1941-2004)
Geográfico: 1. LÉRIDA = LLEIDA (CATALUÑA)

Derechos de Autor frente al "Open Access"

MUCHAS GRACIAS

FUENGIROLA



CHINCHON



PLANO DEL MADRID ANTIGUO

Fondo documental: BNE e Internet