

Relaciones entre un centro productor de cartografía y las cartotecas de su entorno: el caso de Cataluña

Carme Montaner

Institut Cartogràfic de Catalunya

Uno de los objetivos del ICC:

Impulsar la organización de cartotecas en Cataluña

- Distribución de la producción del ICC a las universidades y centros especializados
- Fomentar la formación de personal específico en las cartotecas
 - Reuniones periódicas entre cartotecarios
 - Promoción de cursos y conferencias específicos sobre cartoteconomía



INSTITUT CARTOGRÀFIC
DE CATALUNYA

1986:

1er convenio ICC: Universitat Autònoma de Barcelona

2006:

Universitat Autònoma de Barcelona

Universitat de Barcelona

Universitat de Girona

Universitat de Lleida

Universitat Politècnica de Catalunya

Universitat Pompeu Fabra

Universitat Rovira i Virgili

Universitat de Barcelona

Centre de Lectura de Reus

Escola de Polícia de Catalunya

Etapas:

» 1986 – 1996

» 1997 – 2002

» A partir de 2003

➤ **Firma de Convenios:**

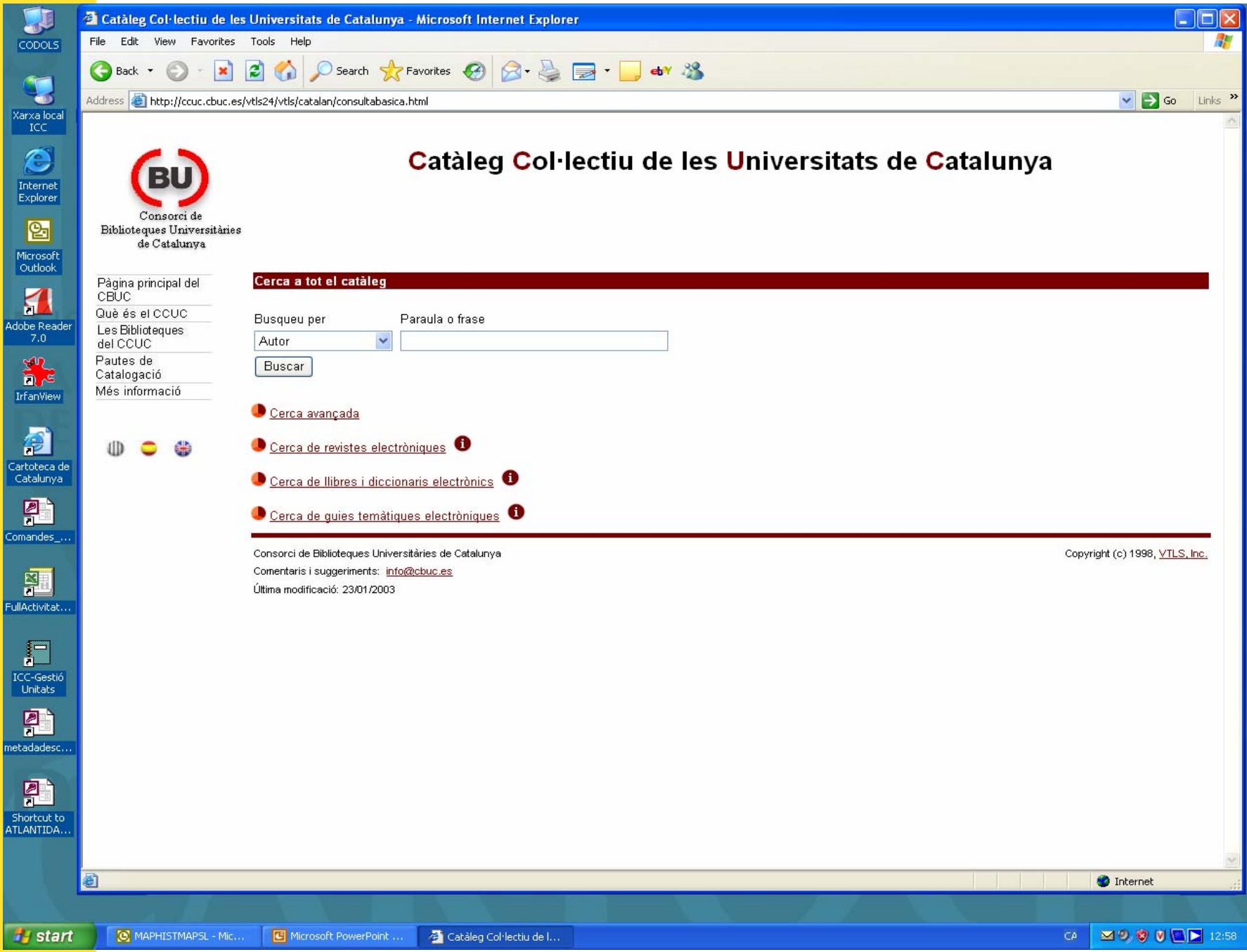
- Entrega de un ejemplar de cada uno de los productos editados por el ICC
- 40% de descuento en la adquisición de reproducciones de fotografías aéreas y otros productos cartográficos

➤ **1as reuniones de trabajo (a partir de 1992)**

- **Creación del “ConSORCI de Biblioteques Universitàries de Catalunya” (CBUC) : catálogo colectivo de las universidades de Cataluña (CCUC)**

www.cbuc.es

- El ICC cataloga en el CCUC su propia producción
 - El ICC se convierte en asesor del consorcio para la catalogación de mapas
 - El ICC impulsa la creación de un grupo de trabajo
-
- **Las colecciones de mapas pasan de los departamentos de Geografía a integrarse a las bibliotecas**
 - **Se integra la Biblioteca de Catalunya que recibe el ejemplar del Depósito Legal para Cataluña**



Consorci de
Biblioteques Universitàries
de Catalunya

Catàleg Col·lectiu de les Universitats de Catalunya

Pàgina principal del
CBUC

Què és el CCUC

Les Biblioteques
del CCUC

Pautes de
Catalogació

Més informació

Cerca a tot el catàleg

Busqueu per Paraula o frase

Autor

Buscar

[Cerca avançada](#)

[Cerca de revistes electròniques](#)

[Cerca de llibres i diccionaris electrònics](#)

[Cerca de guies temàtiques electròniques](#)



Consorci de Biblioteques Universitàries de Catalunya

Comentaris i suggeriments: info@cbuc.es

Última modificació: 23/01/2003

Copyright (c) 1998, [VTLIS, Inc.](#)



Catàleg Col·lectiu de les Universitats de Catalunya

INFORMACIÓ BIBLIOGRÀFICA

LOCALITZACIÓ	CLR ICC UAB UB UPC URV UVic	Demanar-lo
AUTOR	Institut Cartogràfic de Catalunya	
TÍTOL	Mapa geològic de Catalunya 1:250 000 [Document cartogràfic]; Institut Cartogràfic de Catalunya ; Servei Geològic de Catalunya	
EDICIÓ	2a. ed.	
ESCALA	Escala 1:250 000	
PUBLICACIÓ	Barcelona : Servei Geològic de Catalunya : Institut Cartogràfic de Catalunya, 2002	
DESCRIPCIÓ	1 mapa : col. ; 119x115 cm	
COL·LECCIÓ	1:250 000	
NOTA	Reimpressions: abril 2003	
MATÈRIA	Geologia -- Catalunya -- Mapes	
MATÈRIA	Catalunya -- Mapes	
ALTRE AUTOR	Servei Geològic de Catalunya	

Guardar

Registre MARC

Nova cerca

Consorci de Biblioteques Universitàries de Catalunya

Comentaris i suggeriments: info@cbuc.es

Copyright (c) 1998, [VTL S. Inc.](#)

Cartoteca de Catalunya



Cerca al catàleg

paraula clau o frase
 combinació de paraules
 experta / booleana

Resultat de la cerca

INFORMACIÓ BIBLIOGRÀFICA

EXEMPLARS SIGNATURA TOPOGRÀFICA: ICC-PLEG-8-28

AUTOR [Servei Geològic de Catalunya](#)

TÍTOL [Mapa geològic de Catalunya 1:250.000\[Document cartogràfic\] ; produït per: Institut Cartogràfic de Catalunya, Servei Geològic de Catalunya](#)

EDICIÓ 2a ed.

ESCALA Escala 1:250 000

PUBLICACIÓ Barcelona : ICC, 2002

DESCRIPCIÓ 1 mapa : col. ; 107 x 105 cm en full de 120 x 114 cm plegat a 25 x 14 cm

COL·LECCIÓ [\[Catalunya 1:250 000\]](#)

CONTINGUT Inclou informació sobre el procés de realització i d'edició i sobre el procés de síntesi

NOTA Autors citats: Mariona Losantos, Enric Aragonès, Xavier Berástegui, Joan Palau, Cai Puigdefàbregas i Miquel Soler

NOTA Reimpresions: abril 2003

NOTA Títol de la col·lecció donat pel catalogador

DIP.LEGAL B. 21042-2003

MATERIA [Catalunya -- Geologia -- Mapes -- 1:250 000 -- 2002](#)

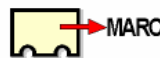
AUTOR [Institut Cartogràfic de Catalunya](#)



Còpies



Guardar/Capturar



Registre MARC



Trace



Nova cerca



Ajuda

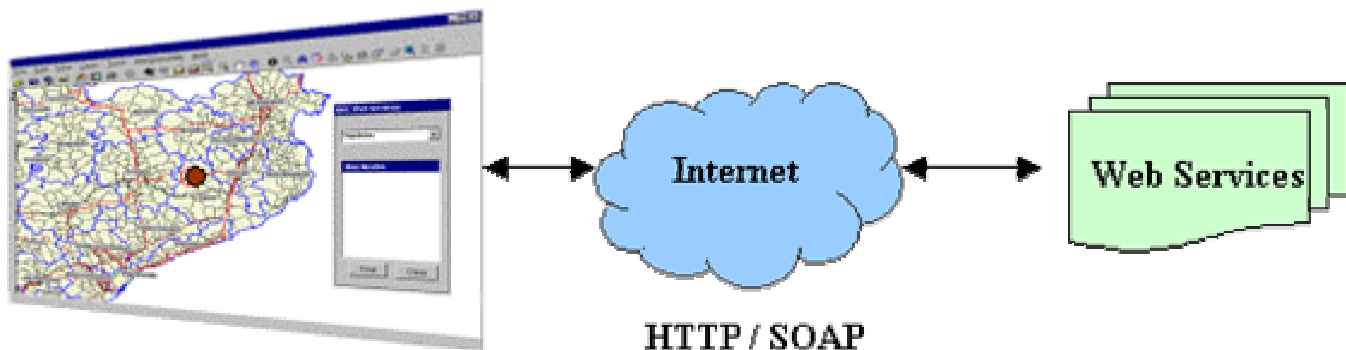
Cambia el concepto de distribución de la cartografía digital

- **Cambian las relaciones entre productores de cartografía y usuarios. Las cartotecas deben adaptarse a la nueva situación**
- **Los catálogos de las cartotecas conectan directamente con los catálogos de los productores**

- **2003: el ICC empieza a distribuir sus productos cartográficos a través de Internet**

http://www.icc.es/castella/webserv_cas.html

- **2005: El ICC introduce los GEOSERVICIOS: las ediciones en papel y los ficheros digitales dan paso al servicio directo al usuario**



Ortoimagen 5000
Ortoimagen 25000



Topográfico 5000
Topográfico 50000



1:250000

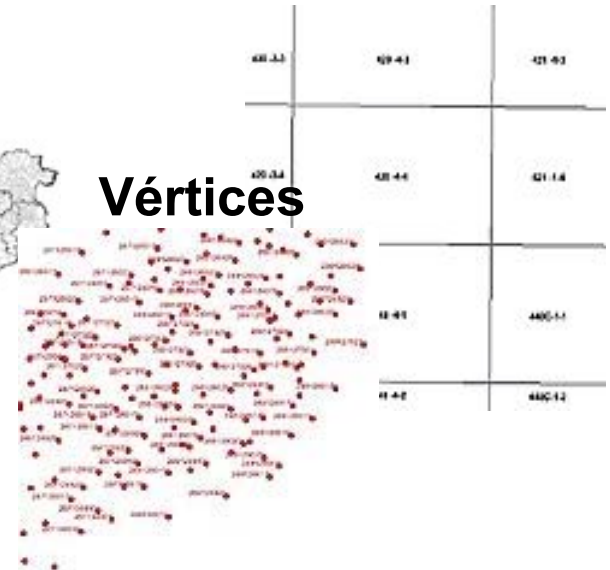


Gráficos de las series

Límites



Vértices



Vuelos



Imagen satélite



orto.

Las cartotecas enlazan las fichas catalográficas con el catálogo de producción del Institut Cartogràfic de Catalunya

- **La Cartoteca del ICC cataloga sus recursos cartográficos digitales para integrarlos en el CBUC de manera que quede enlazado el catálogo de la biblioteca con el catálogo del ICC**

www.icc.cat



Catàleg Col·lectiu de les Universitats de Catalunya

INFORMACIÓ BIBLIOGRÀFICA

LOCALITZACIÓ	icc	Demandar-lo
AUTOR	Institut Cartogràfic de Catalunya	
TÍTOL	Visor del Servidor de Imatges Ràster (VISSIR) [Recurs electrònic] / Institut Cartogràfic de Catalunya	
TIPUS	Dades electròniques	
PUBLICACIÓ	[Barcelona] : Institut Cartogràfic de Catalunya, 2005	
ACCÉS	http://shagrat.icc.es/home/home.php	
NOTA	Descripció del recurs: febrer 2006	
NOTA	Conté: Mapa topogràfic a escala 1:50 000 i 1:250 000 ; Ortofotomapa a escala 1:5 000 i 1:25 000 ; Imatge satèl·lit a escala 1:250 000 ; Mapa geològic a escala 1:50 000 i 1:250 000	
NOTA	Pàgina optimitzada per a Internet Explorer 6 i Firefox 1.0, resolució de pantalla mínima de 800x600 píxels	
RESUM	Mapa continu de Catalunya en línia. Ofereix la cerca per topònim o coordenades UTM. Disposa de diferents versions de visualització (DHTML i Plug-in) que permeten seleccionar un tros del mapa, fer zoom, moure's dins del mapa i mesurar distàncies i àrees	
GENERE/FORMA	Cartografia digital	
MATÈRIA	Geologia -- Catalunya -- Mapes	
MATÈRIA	Catalunya -- Mapes	
MATÈRIA	Catalunya -- 1:50 000 -- Mapes topogràfics	
MATÈRIA	Catalunya -- 1:5 000 -- Ortofotomapes	
MATÈRIA	Catalunya -- 1:250 000 -- Imatges satèl·lit	
MATÈRIA	Catalunya -- 1:50 000 -- Mapes geològics	
MATÈRIA	Catalunya -- 1:250 000 -- Mapes topogràfics	
MATÈRIA	Catalunya -- 1:25 000 -- Ortofotomapes	
MATÈRIA	Catalunya -- 1:250 000 -- Mapes geològics	
TÍTOL SECUN	VISSIR	

Guardar
 Registre MARC
 Nova cerca

Consorci de Biblioteques Universitàries de Catalunya

Copyright (c) 1998, [VTL S. Inc.](#)

Comentaris i suggeriments: info@cbuc.es



start

Inbox - Microsoft Out...

LISBOA_ICC.ppt

CURS_2005

Catàleg col·lectiu ON-...

CA

Internet

17:03



Escolliu un mapa:

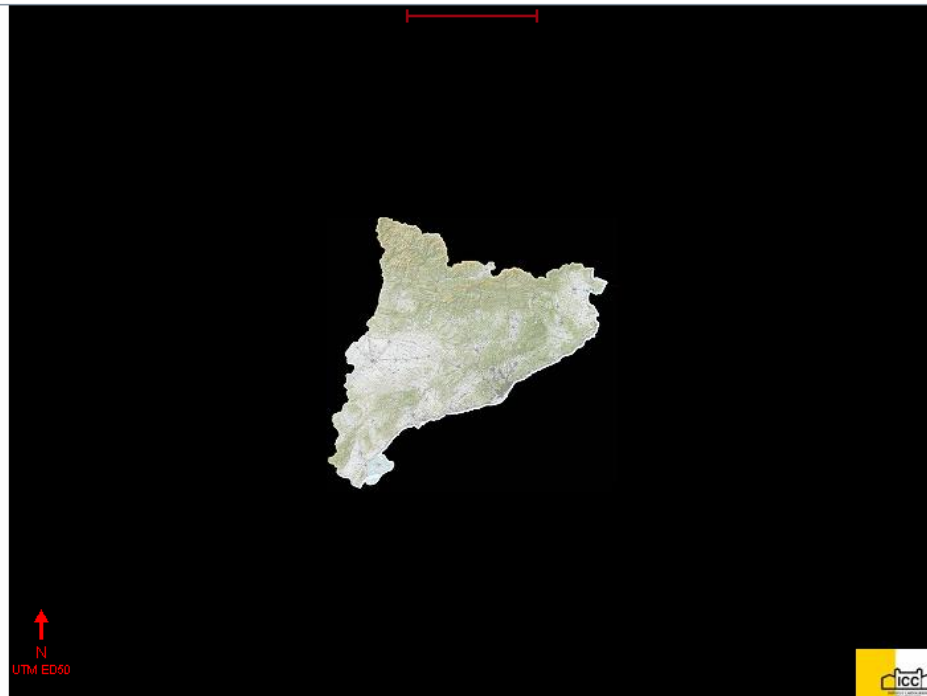
- ▶ [Topogràfic 1:5 000](#)
- ▶ [Topogràfic 1:10 000](#)
- ▶ [Topogràfic 1:25 000](#)
- ▶ [Topogràfic 1:50 000](#)
- ▶ [Topogràfic 1:250 000](#)

- ▶ [Ortofotomapa 1:5 000](#)
- ▶ [Ortofotomapa 1:25 000](#)
- ▶ [Satèl·lit 1:250 000](#)

- ▶ [Geològic 1:50 000](#)
- ▶ [Geològic 1:250 000](#)

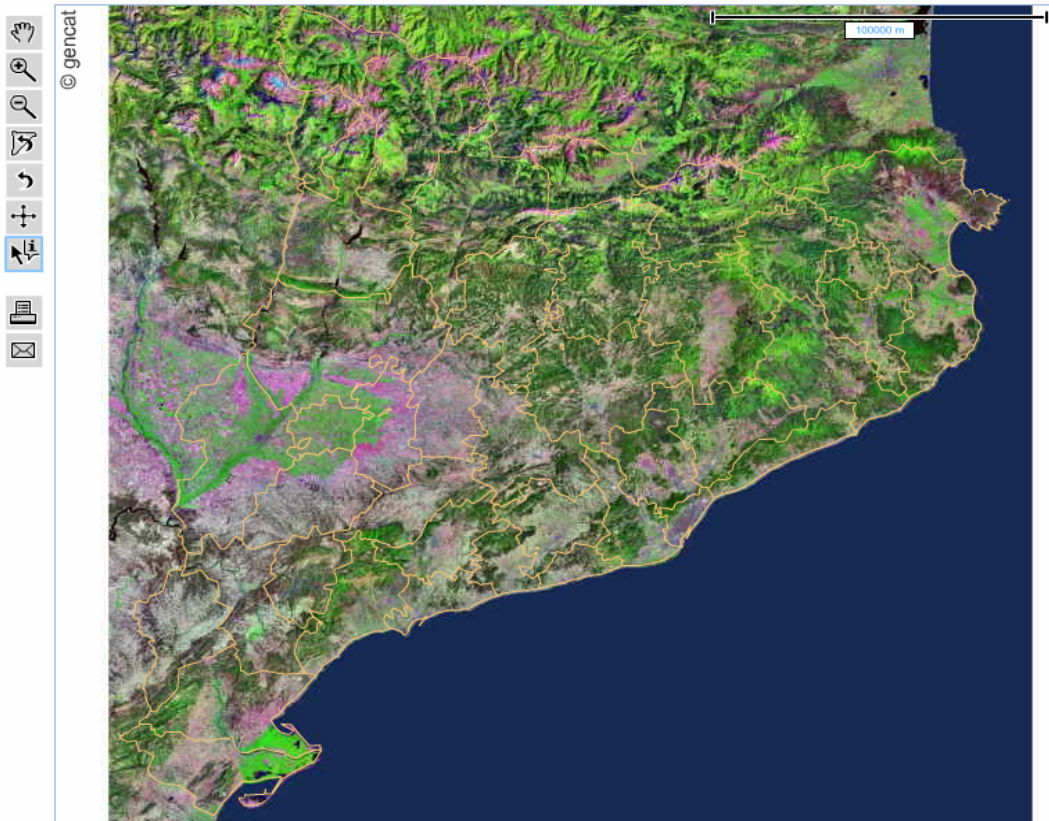
- ▶ [Mapa sensible de referència](#)
- ▶ [Especificacions tècniques](#)
- ▶ [Versió plugin](#)
- ▶ [Llegenda\(djvu\)](#) [plug-in](#)

VERSIO EN PROVES



Introduiu el text de cerca:

Topònim. Exemple: *Vic*
UTM. Exemple: *438300,4642360*



© gencat

Hipermapa

Atlas electrònic de Catalunya

Cercar

Anar a

Topònims

Cerca avançada

Mapa de fons

Esquemàtic Topogràfic Fotogràfic

Continguts

- Serveis
- Actuacions al territori
- Dades socioeconòmiques

Continguts triats

- Continguts
 - Comarques



gencat

- Se integran en el catálogo del CBUC las imágenes digitales de mapas históricos de la Cartoteca del ICC





Catàleg Col·lectiu de les Universitats de Catalunya

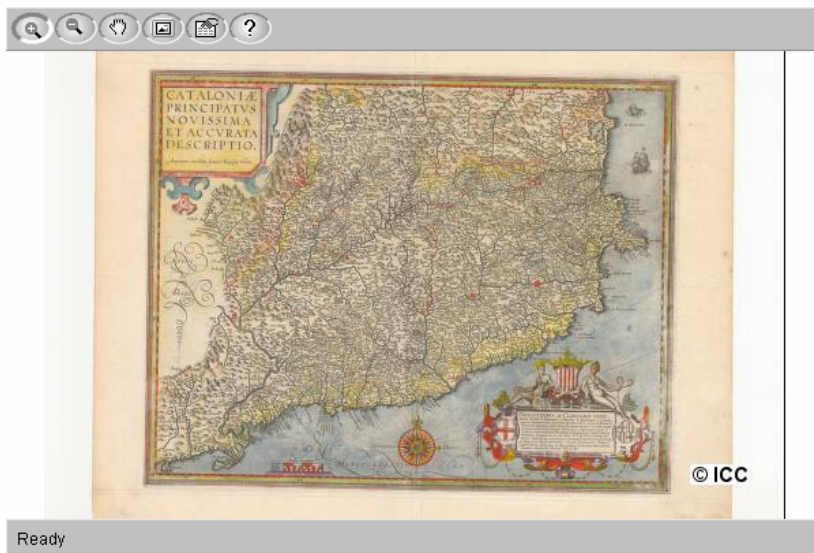
INFORMACIÓ BIBLIOGRÀFICA

LOCALITZACIÓ	ICC	Demanar-lo
AUTOR	Vrients, Jan Baptista, 1552-1612	
TÍTOL	Cataloniae Principatus novissima et accurata descriptio [Document cartogràfic]; Ioannes Baptista Vrients	
ESCALA	Escala [1:700 000 aprox.]	
PUBLICACIÓ	[Anvers] : Antverpiae excudebat Joannes Baptista Vrients, [1608]	
DESCRIPCIÓ	1 mapa : b/n ; 39 x 49 cm en full de 49 x 60 cm	
NOTA	El mapa va aparèixer per primer cop a l'edició de 1602 o 1603 del Theatrum orbis terrarum d'Ortelius. Aquí, però, es tracta d'una edició italiana. La primera coneguda és de 1608 i va sortir de les oficines de J.B. Vrients	
NOTA	Dedicatòria al diputats de la Generalitat de Catalunya per al trienni 1602-1605: Per illustribus ac clarissimis viris...	
NOTA	Escala gràfica: Scala leucarum. 4/Llegues [=3,6 cm] i dues equivalències més	
NOTA	Data obtinguda de l'atles en què va sortir publicat	
BUIDAT A	Referències: Catàleg ICC [2-3]	
NOTA	Al verso: text en italià; p. 23; llegendes de foli: Catalogna; signatura: 23; reclam: &in / Pirenei	
MATÈRIA	Catalunya -- Mapes -- [1:700 000 aprox.] -- [1608]	
AMBIT GEOGR.	-- Anvers	
ALTRE AUTOR	Ortelius, Abraham, 1527-1598. Theatrum orbis terrarum	
ACCÉS	Consulta de la imatge : http://ranger.icc.es/sid/ctc/bin/show_java.plx?image=0010_ctcrm0037018.sid&client=xvii	

Guardar

Registre MARC

Nova cerca





- **Se han intensificado las reuniones entre ICC y las cartotecas, contando con la colaboración del CBUC**

- **Organización de unos cursos anuales sobre temas de catalogación de mapas:**
 - 2004-2005: *Cataloguing and Metaloguing* (Mary Larsgaard)
 - 2005-2006: *Digital Map Librarianship* (Patrick McGlamery)
 - 2006-2007: *Las IDE y las cartotecas* (en preparación)

El futuro:

- **La Cartoteca como catálogo de catálogos: una vía de acceso a los distribuidores de mapas**
- **Establecer vías de diálogo con otros catálogos servidores de cartografía, como las IDE (Infraestructuras de Datos Espaciales)**

Map navigation icons: Home, Back, Forward, Stop, Home, Search, Favorites, Refresh, Mail, Print, Mail, eby

Z. dinámico
Zoom slider with magnifying glass icons

CRS/SRS
EPSG:23031
Tamaño mapa
520x520



Escala = 1:1643761

65.9 Km

Buscador

- Municipios
- Topónimos
- Equipamientos
- Callejero

Temas Servidores

- MAPAS TEMÁTICOS (MD)
- MAPAS CLIMÁTICOS (T)
- ORTOFOTOS ICC (MD)
- CREAF-UAB_MiraMon (MD)
- DPT. MEDIO AMBIENTE (MD)
- MAPAS GEOLÓGICOS
- CARTOGRAFIA ICC
- INSTITUTO GEOGRÁFICO NACIONAL (IGN)
- DIRECCIÓN GENERAL DE CATASTRO
- LOCALRET
- Equipamientos (MD)
- STSI
- Telecentros (MD)
- SERVICIO GEOGRÁFICO DEL EJERCITO (SGE) (UPM) (T)
- TOPOGRÁFIC 1:1.000 (ICC)



Consejo Superior Geográfico

mapa del web contactar

Infraestructura de Datos Espaciales de España



La IDE de España

- ▶ El proyecto IDEE
- ▶ El Grupo de trabajo IDEE
- ▶ IDEs y SIG en España

Contribuir a la IDEE

- ▶ Cómo Contribuir

Servicios del portal

- ▶ Catálogo de datos y servicios
- ▶ Visualización de mapas
- ▶ Descarga de datos
- ▶ Búsqueda de nombres geográficos
- ▶ Aplicación Ocupación Suelo (CORINE)
- ▶ Medida de altitudes

Recursos

- ▶ Creación de metadatos
- ▶ Calculadora geodésica
- ▶ Sistemas de referencia espacial
- ▶ Pasarela Google Earth

El mundo IDE

- ▶ Información IDEs
- ▶ INSPIRE
- ▶ Organizaciones

Noticias y Eventos

Selecciona la Infraestructura de Datos Espaciales de tu CCAA:



La Infraestructura de Datos Espaciales de España (IDEE) tiene como objetivo el integrar a través de Internet los datos, metadatos, servicios e información de tipo geográfico que se producen en España, a nivel nacional, regional y local, facilitando a todos los usuarios potenciales la localización, identificación, selección y acceso a tales recursos, a través de este geoportal (www.idee.es).

Para ello se ofrecen varias aplicaciones, que incluyen un **visualizador de información geográfica**, que permite componer mapas superponiendo información de diferentes proveedores, un **catálogo de datos y servicios**, para obtener información sobre datos y servicios geográficos que se producen en España, un **buscador de nombres geográficos**, que facilita la localización de topónimos, y la posibilidad de **descargar datos geográficos**.



[Visualización de mapas](#)



[Catálogo de Datos y Servicios](#)



[Descarga de datos](#)



[Búsqueda de nombres geográficos](#)



[Aplicación Ocupación Suelo \(CORINE\)](#)



[Medida de altitudes](#)

Documentos

- 21-11-2006
[Recomendación para la creación y configuración de Servicios de Mapas](#)
- 21-11-2006
[Guía de Usuario para NEM](#)

Últimas Noticias

- 15-11-2006
[2ª Jornadas GVSIG](#)
- 24-10-2006
[Presentaciones GTIDEE Castellón](#)
- 17-10-2006
[JIDEE06](#)





Servidores Capas



- Catastro
- Límites Administrativos (II)
- Pamplona
- Andalucía
- Andalucía Ortofoto 2004
- Castilla y León
- Cataluña
- Cataluña Ortofoto
- Galicia
- La Rioja
- Navarra
- Murcia
- País Vasco
- Valencia
- Mapa Base
 - Todas las capas

Escala 1: CRS: Automático

Mapa: -7.59, 34.87 (lon-lat, datum ETRS89) - Escala 1:8724252

Carme Montaner

Institut Cartogràfic de Catalunya

Carme.montaner@icc.cat

www.icc.es