

Instituto Geográfico do Exército



Av. Dr Alfredo Bensaúde - Olivais Norte

1849-014 LISBOA

Tel: (+351) 21 850 53 00

<http://www.igeoe.pt>

Fax: (+351) 21 853 21 19

E-mail: igeoe@igeoe.pt

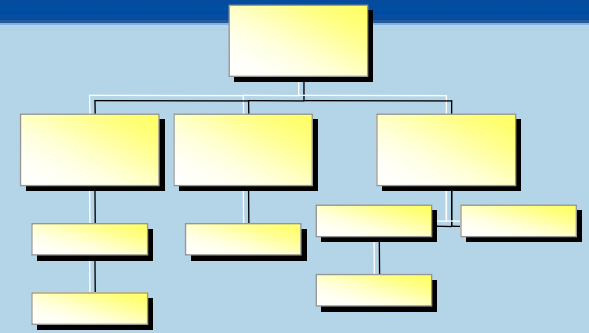
 Exército



MISSÃO

- **Prover com informação geográfica o Exército, os outros ramos das Forças Armadas e a comunidade civil.**
- **Desenvolver acções de investigação científica e tecnológica, no domínio da geomática.**





Estrutura Organizacional



Estrutura do Exército

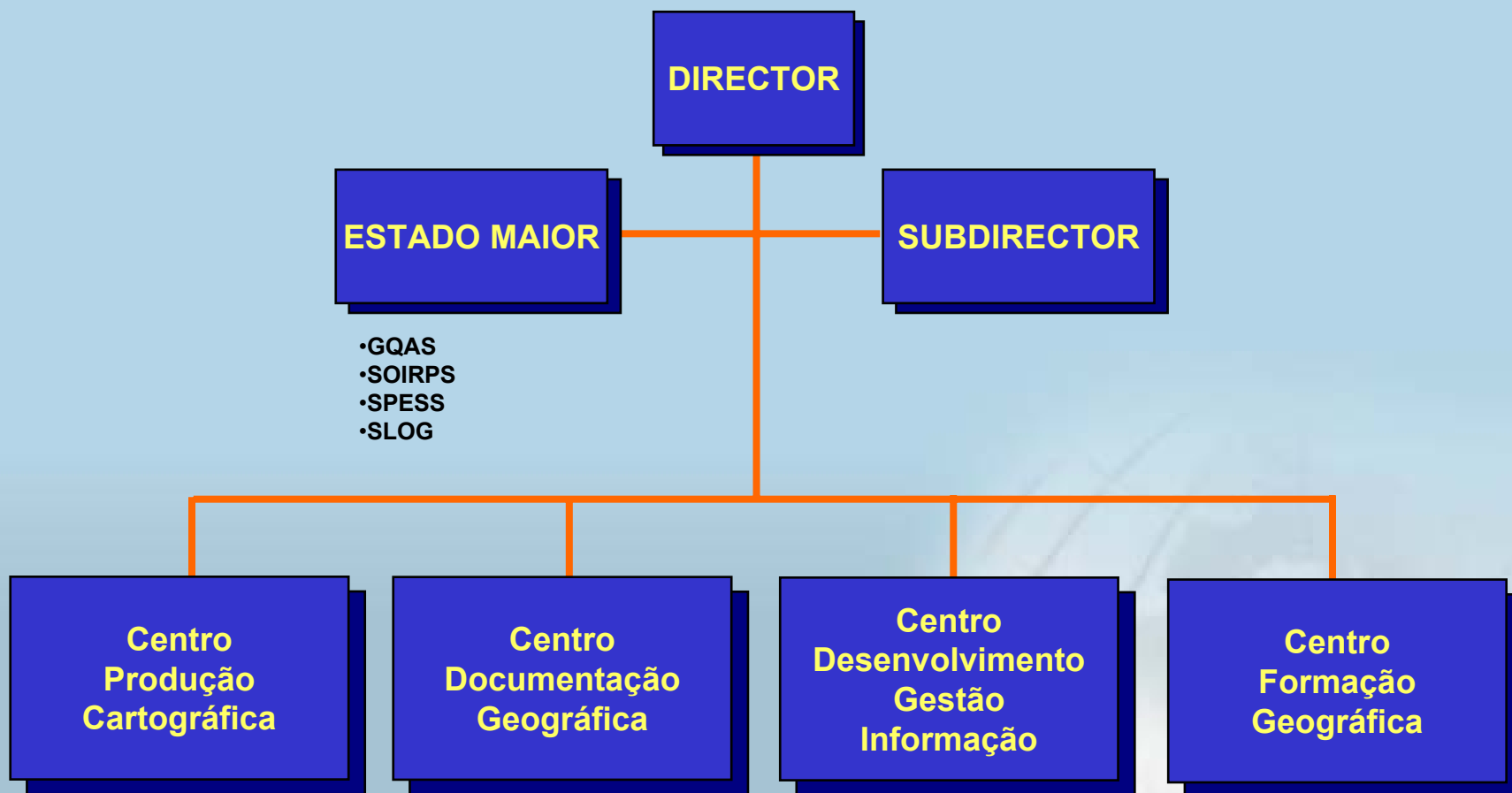
Estado Maior do Exército

Comando da Logística

Instituto Geográfico do Exército



Estrutura do IGeoE



Cartoteca do IGeoE

Missão

A Cartoteca do IGeoE tem como missão a salvaguarda do acervo cartográfico produzido pelo Instituto Geográfico do Exército e antecessores ao longo da sua história, assim como a disponibilização de informação cartográfica das mais variadas regiões do mundo onde exista interesse nacional.

Apresentação

- ✓ A Cartoteca do IGeoE detém um espólio cartográfico de cerca de 14 000 documentos
- ✓ Mais de 5 000 documentos correspondentes a território nacional sendo os mais antigos do início do séc. XIX
- ✓ 3 800 documentos de outros países europeus
- ✓ Continente africano representado em mais de 3 000 doc., sobretudo PALOP's, produzidos na sua maioria entre 1950 e 1975 pelo Serviço Cartográfico do Exército, antecessor do Instituto Geográfico do Exército.



Cartoteca do IGeoE



Sistema de acondicionamento dos documentos



Cartoteca do IGeoE

Vista geral do sistema móvel de acondicionamento



Sala de consulta da Cartoteca do IGeoE



Cartoteca do IGeoE

Política de digitalização (1)

- ✓ O IGeoE detém meios próprios de digitalização através de um scanner profissional de dimensão A0, o *Graphtec 6 000 Pro* e uma câmara digital de elevada resolução, a *Sinar P2*

De destacar neste âmbito o saber e a experiência resultante da participação do IGeoE no Projecto SIDCARTA realizado conjuntamente com o CEG-Centro Estudos Geográficos e DSE-Direcção dos Serviços de Engenharia

- ✓ Toda a cartografia do território nacional produzida pelo IGeoE encontra-se já digitalizada
- ✓ Decorre actualmente o processo de digitalização de documentos referentes ao continente africano



Cartoteca do IGeoE

Política de digitalização (2)

✓ Prevê-se que a Cartoteca do IGeoE apresente todo o seu acervo digitalizado num período de 2 anos, iniciado em Maio de 2006.

Prioridades na digitalização de documentos

- ✓ **1.ª prioridade** – cartografia produzida pelo IGeoE e antecessores, referente ao território nacional
- ✓ **2.ª prioridade** – documentos em estado avançado de deterioração
- ✓ **3.ª prioridade** – PALOP's, pelo elevado n.º de solicitações de consulta efectuadas a estes documentos
- ✓ **4.ª prioridade** – digitalização sequencial da cartografia existente na Cartoteca



Cartoteca do IGeoE

Objectivos a atingir

- ✓ Disponibilização do catálogo da Cartoteca na página do IGeoE (1.º semestre de 2007)
- ✓ Possuir a digitalização integral do espólio cartográfico existente (1.º semestre de 2008)
- ✓ Aumentar o número de utilizadores da Cartoteca do IGeoE, pela aposta numa maior divulgação e visibilidade com a utilização de novas tecnologias



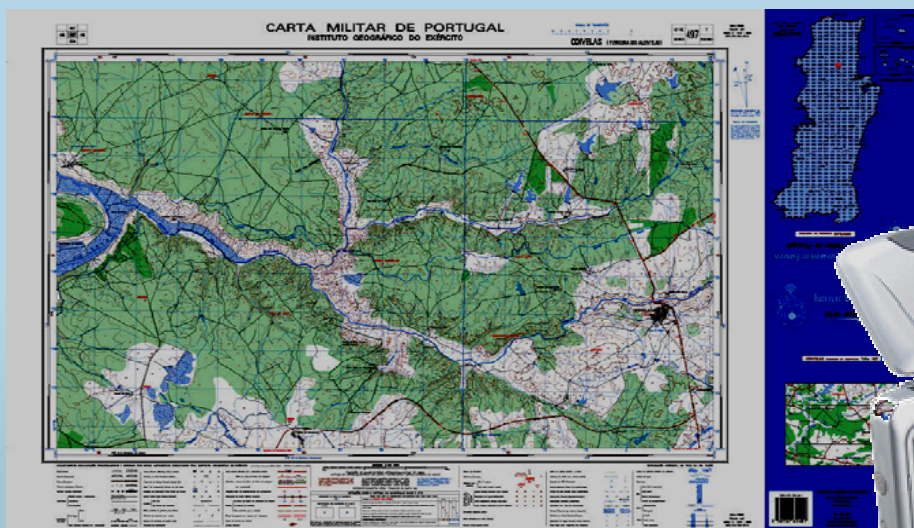
Produtos Cartográficos



Produção Cartográfica

Cartas Topográficas

1 : 25.000



Ciclo de Actualização

5 Anos

10 Anos

15 Anos



Produção Cartográfica

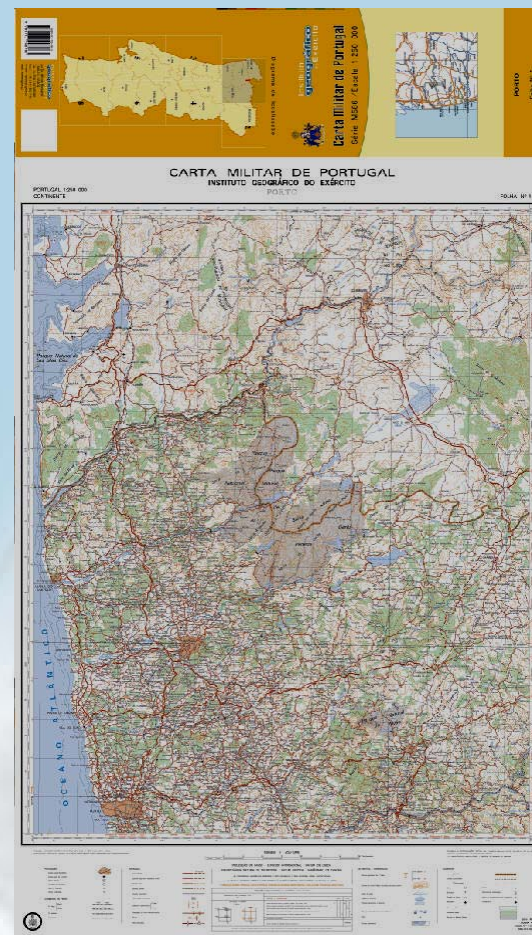
Cartas Topográficas

Ciclo de Actualização

PERMANENTE (vias)



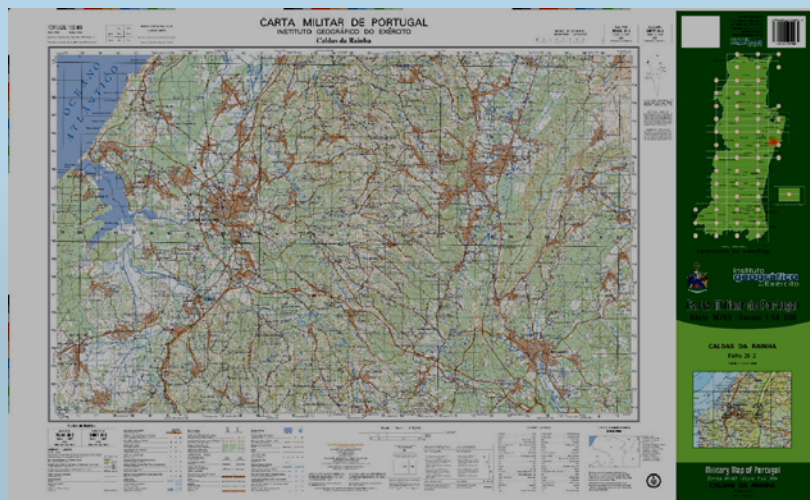
1 : 250.000



Produção Cartográfica

Séries NATO

1 : 50.000



1 : 250.000

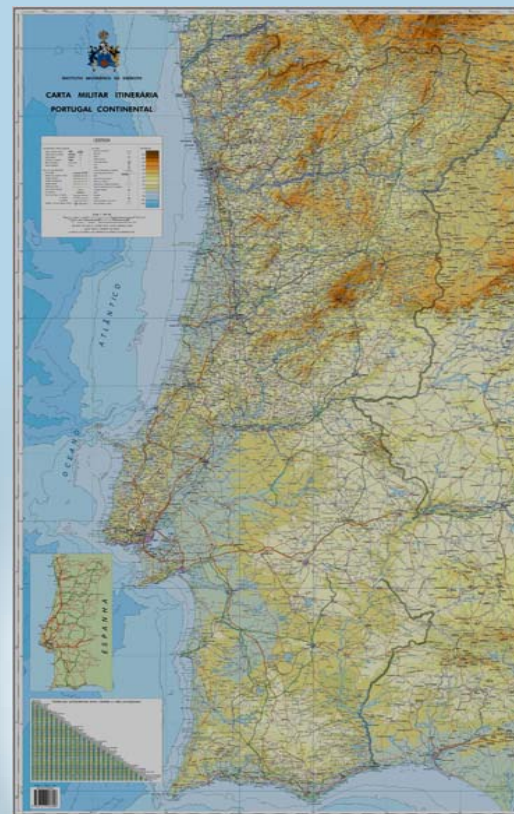


Produção Cartográfica

Mapas Itinerários

1 : 500.000

1 : 250.000

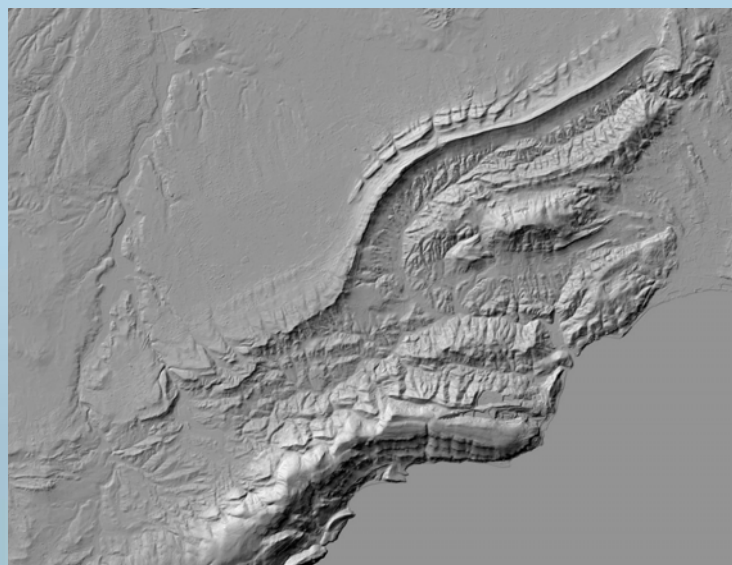


Produção Cartográfica

Exclusivamente Digital

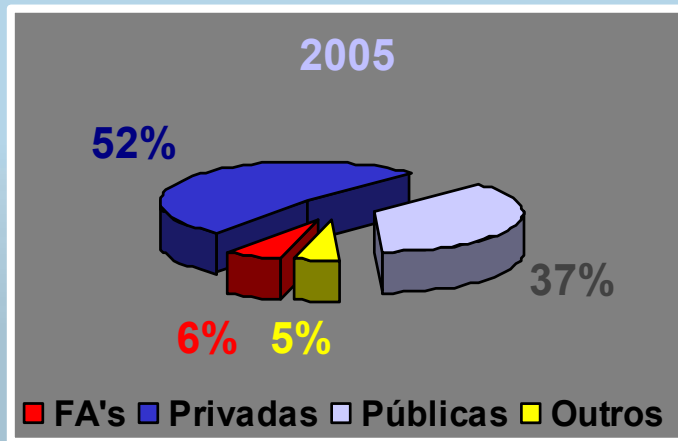
Modelos Digitais do Terreno

Ortofotomapas

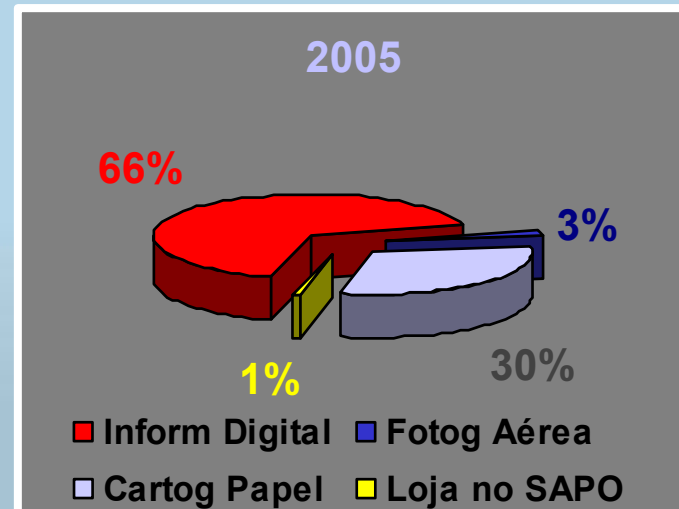


Informação Disponibilizada

Entidades



Tipo de Informação



Projectos em Desenvolvimento



Informação Vectorial

CONTINENTE



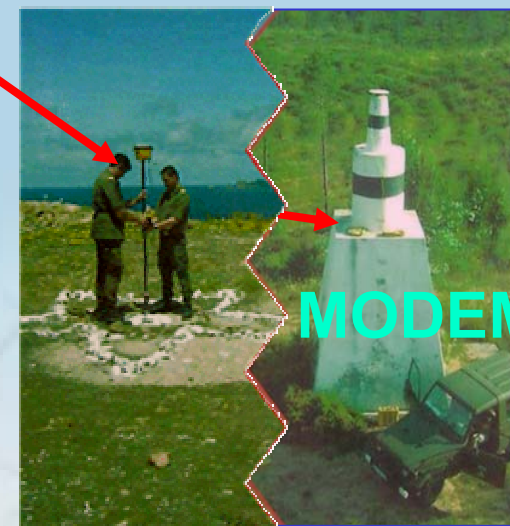
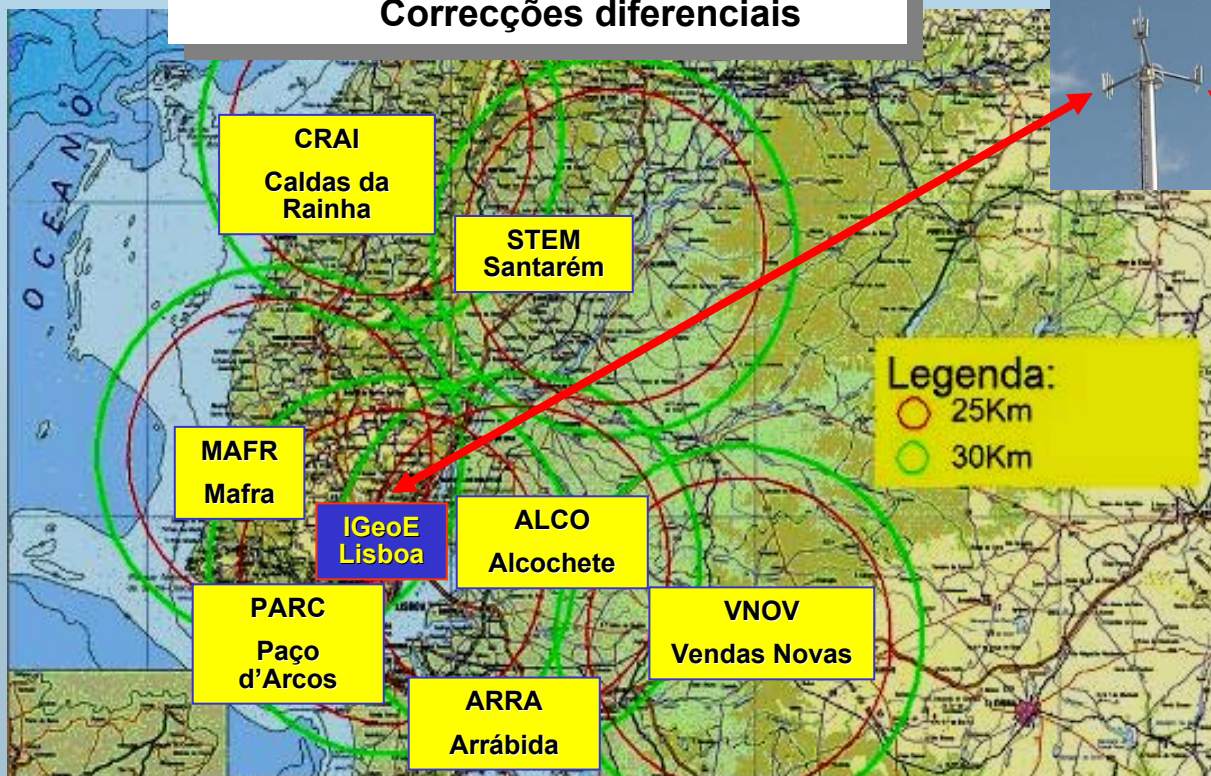
Rede de Estações de Referência GPS

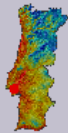
1ª Fase:

7 Estações fixas de GPS
Comunicações militares
Correcções diferenciais

A decorrer desde
2005

GSM / GPRS



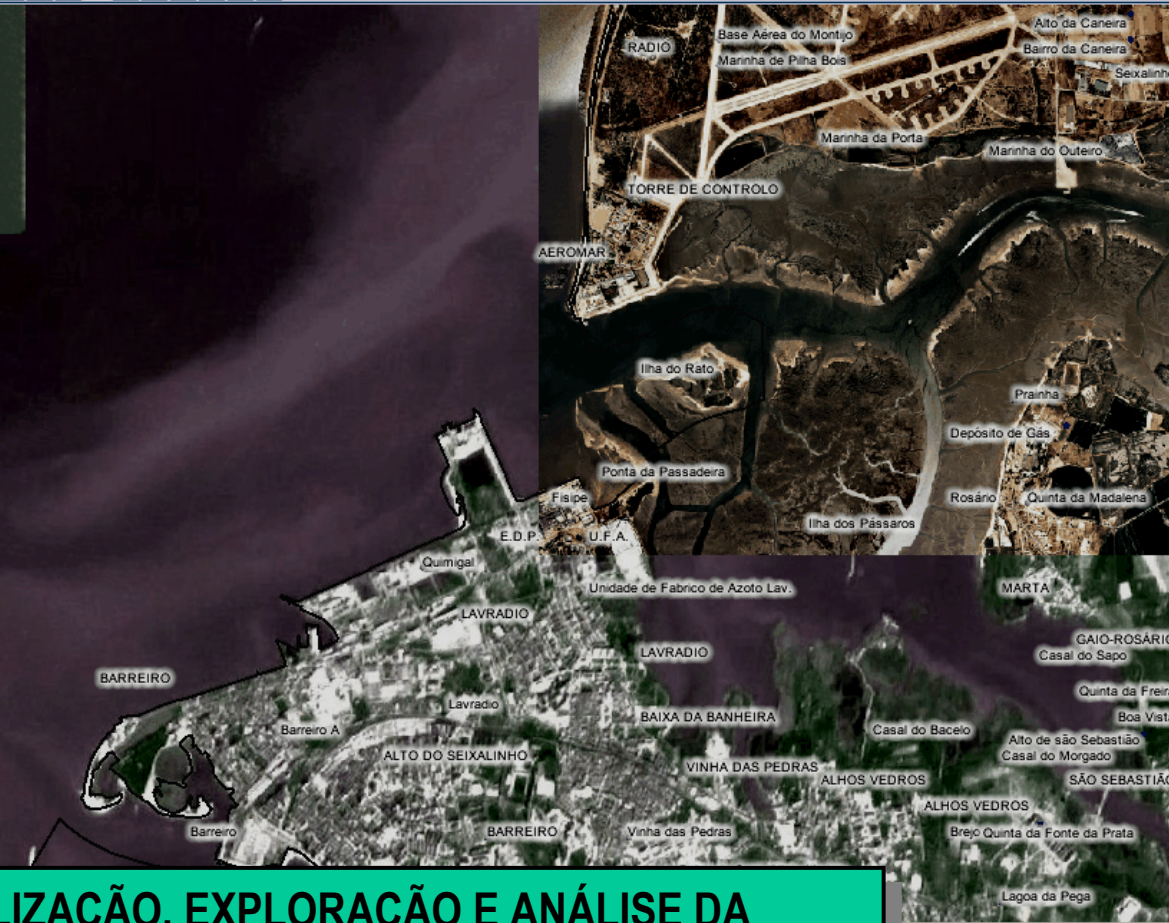


- Temas
- Pesquisa
- Legenda



1: 42852

- Limites Administrativos
 - Distritos
 - Concelhos
 - Freguesias
 - Toponímia
- Informação Raster
 - 25k_M888
 - 50k_M782
 - 250k_1501Air
 - 250k_M588
 - 250k_1501Ground
 - 600k
 - Imagem Satélite
 - Ortofotos
 - Total
 - Capitais Distrito
- Informação Vectorial
 - Layer Aeronáutico
 - VMAP Nível 1
- Modelos Digitais de Terreno
- Cartogramas
 - Cartograma 25k
 - Cartograma 50k
 - Cartograma 250k_M588
 - Cartograma



**VISUALIZAÇÃO, EXPLORAÇÃO E ANÁLISE DA
INFORMAÇÃO GEOESPACIAL NA INTERNET;
www.igeoe.pt**





**Ciência
Viva**

AGÊNCIA NACIONAL
PARA A CULTURA
CIENTÍFICA E TECNOLÓGICA

Astronomia noVerão



Sessões de Astronomia no IGeoE - 2006

08 Setembro

15 Setembro

22 Setembro

29 Setembro



Sistema Integrado de Qualidade, Ambiente e Segurança





1º Organismo Público certificado em Qualidade, Ambiente, Saúde e Segurança do Trabalho (normas ISO 9001:2000, 14001:2005 e OHSAS 18001:1999)

Sistema Integrado de Qualidade Ambiente e Segurança

“Fazer correctamente aquilo que deve ser feito”

- *Utilizando menos recursos*
- *Diminuindo tempos*
- *Melhorando a qualidade*



*Instituto
Geográfico
do Exército*



Av. Dr Alfredo Bensaúde - Olivais Norte
1849-014 LISBOA

Tel: (+351) 21 850 53 00
<http://www.igeoe.pt>

Fax: (+351) 21 853 21 19
E-mail: igeoe@igeoe.pt