



**IBERCARTO**

2.º ENCONTRO

## O Instituto Geográfico Português e a Promoção da Informação Geográfica: Experiências e Perspectivas

- Paula Cristina Camacho
- **Maria da Piedade Dias**

[paula.camacho@igeo.pt](mailto:paula.camacho@igeo.pt)  
[mpiedade@igeo.pt](mailto:mpiedade@igeo.pt)





# CARACTERIZAÇÃO INSTITUCIONAL DO IGP (<http://www.igeo.pt/>)

## Ministério do Ambiente, do Ordenamento do Território e do Desenvolvimento Regional

(Estatutos DL 59/2002, de 15 de  
Março)

### MISSÃO

Autoridade Nacional de Geodesia, Cartografia e Cadastro

Assegurar a execução da Política Nacional de Informação Geográfica de Base, competindo-lhe a regulação do exercício destas actividades

Homologação de Produtos

Coordenação e desenvolvimento do SNIG



Promoção da Investigação no âmbito das Ciências e Tecnologias de IG



# CARACTERÍSTICAS INSTITUCIONAIS DO

## ORIGENS

Criado em **2002** por fusão do Centro Nacional de Informação Geográfica (CNIG); Instituto Português do Cartão e Cadastro (IPCC)

**1789**

Comissão Geográfica do Reino

Francisco

Francisco de Paula





# CARACTERIZAÇÃO INSTITUCIONAL DO IGP

## ORGANOGRAMA

Disponível em:

[http://www.igeo.pt/IGEO/portugues/o\\_instituto/organizacao.htm](http://www.igeo.pt/IGEO/portugues/o_instituto/organizacao.htm)

## CENTRO PARA A DOCUMENTAÇÃO E INFORMAÇÃO (CDI)

BIBLIOTECA

**CARTOTECA**

MUSEU

**Área Comercial**

LOJA

GAC

GQA



# CARTOTECA

Formação de **colecções**: princípio **século XIX**;

**1967** (IGC): estrutura autónoma;

Milhares de documentos cartográficos:  
século XVIII aos nossos dias,  
Portugal e ex-territórios portugueses.

## ATRIBUIÇÕES

Responsável pelo fundo cartográfico do IGP;

Depósito, preservação, divulgação e disponibilização dos recursos documentais;

Reprodução de cartografia antiga;

Promoção da informação geográfica produzida no IGP.



# CARTOTECA

## FUNDO DOCUMENTAL

### Colecções de Documentos Cartográficos

Nacionais

Estrangeiros

Espécime cartográfico mais antigo –  
século XVII

Colecção século XVIII

Colecção século XIX: **cartografia** elaborada sob direcção **Filipe Folque**

Carta da Cidade de Lisboa 1:1 000

Carta Corográfica de Portugal 1: 100 000 (vários diplomas)

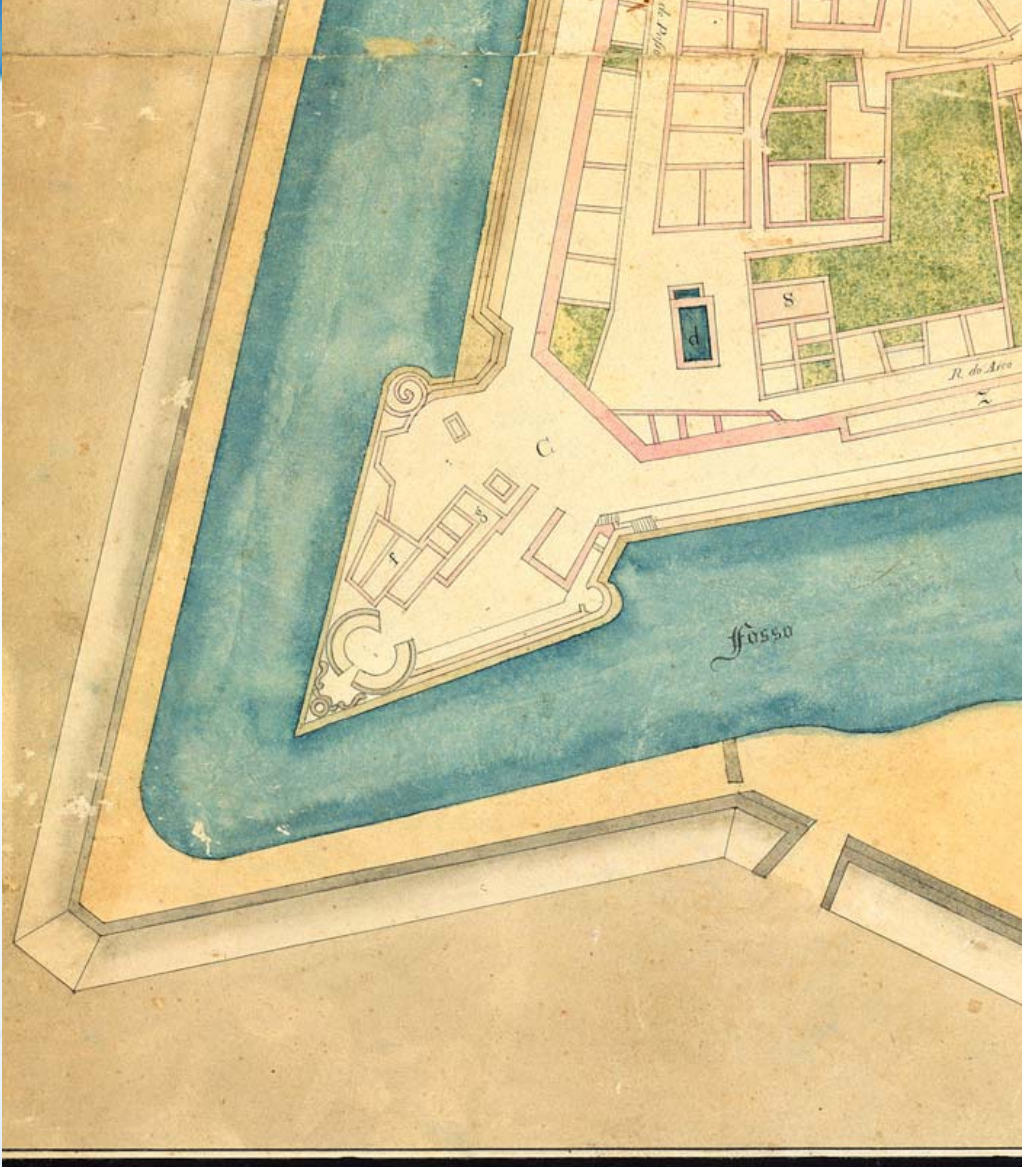
Colecção século XX: cartografia topográfica e cadastral pelos organismos que antecederam o IGP; cartas de organismos nacionais e estrangeiros

Colecção século XXI: predomínio ortofotocartografia digital

ESTADO DA BAHIA

TC 23

67342



PLANTA  
da  
Praça de Macaã

- G. Torre com Cadea, e Cadea
- H. Torres de Polvora
- K. Cavalleiro



**MAR O C C E A N O**  
**M A P P A H I D R O G R A F I C O**  
**DA COSTA QUE FORMA A ENCEADA DA PRAÇA DE LAGOS**  
Com a fôndra da altura do Mar nadlância do alcance de Artilheria de ponto em branco mudi' nãr Geometricamente  
**PELO CONDE DE VAL DE REIS**  
G. E CAP. GEN. DO R. D'ALG. PARA ESTABELEÇER HUM PROJECTO DE DEFEZA P. SER PREZENTE  
**A O P R I N C I P E N S .**

**EXPLICACAO**  
1. Linha do preamar  
2. Linha do baixamar  
3. Redlinhas que descobrem o baixamar



Exoecutado pelo Cap. Jozê de Sunde An.<sup>o</sup> em 17 de Marco de 1781

Na barra de V. nova de Portimão pode entrar hum Navio q. denomãdo 18.  
Na barra de Alvor hum barco; e na barra de Lagos hum Hute.









BELA FRÍA.

ASSESA.

LAGOA.

ALTO DE S. BRAS.

FOR.

FRIA.

Caes

Franciscanos:





Miraglia

L. das  
Virtu-  
des

Porta  
nova

R. nova dos Inglozes

Cem. da Serra  
Grande

R. do Manacal

Pr. da  
Cordaria

R. da Natividade

Calendi dos Clerigos

R. de  
Olivai

R. de  
Almante

R. de  
Fozes

R. de  
S. Joao

R. de  
Fozes

R. de  
Corta

R. do  
Postigo do Sol

L. das  
Claras

R

U

D

O

O

O

O

O

O

O

O

O

O

O

O

O

O

O



*Cerro das Anjos*

*Araras*

*Campo Sourado*

*Riço do Peto*

*Regimento de S. Lourenço*

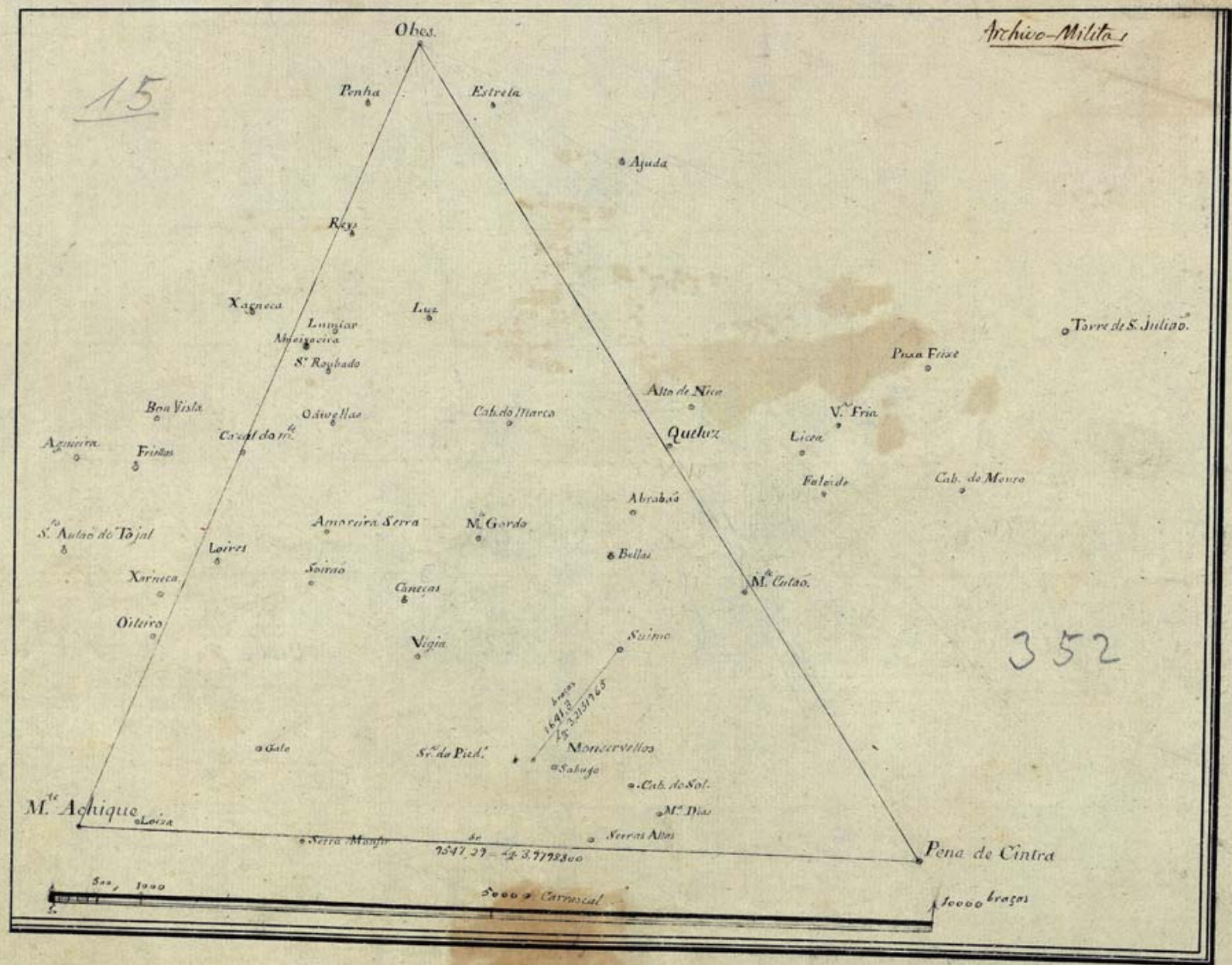
*Cidade de S. João*

**MONTE MOR ou S. JOÃO**

*Cidade de S. João*

15

Arquivo Militar



352



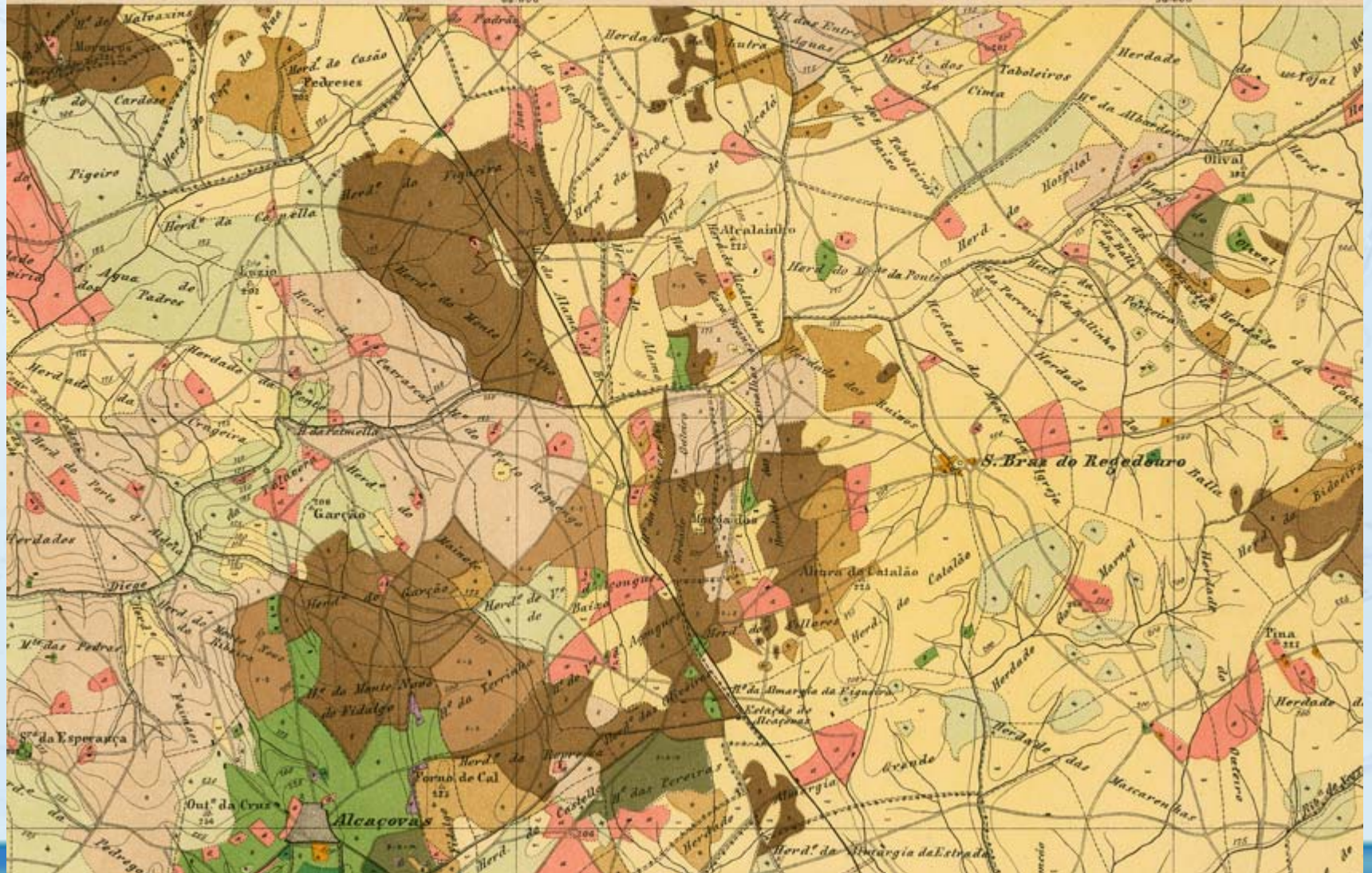
# DIRECÇÃO GERAL DE AGRICULTURA

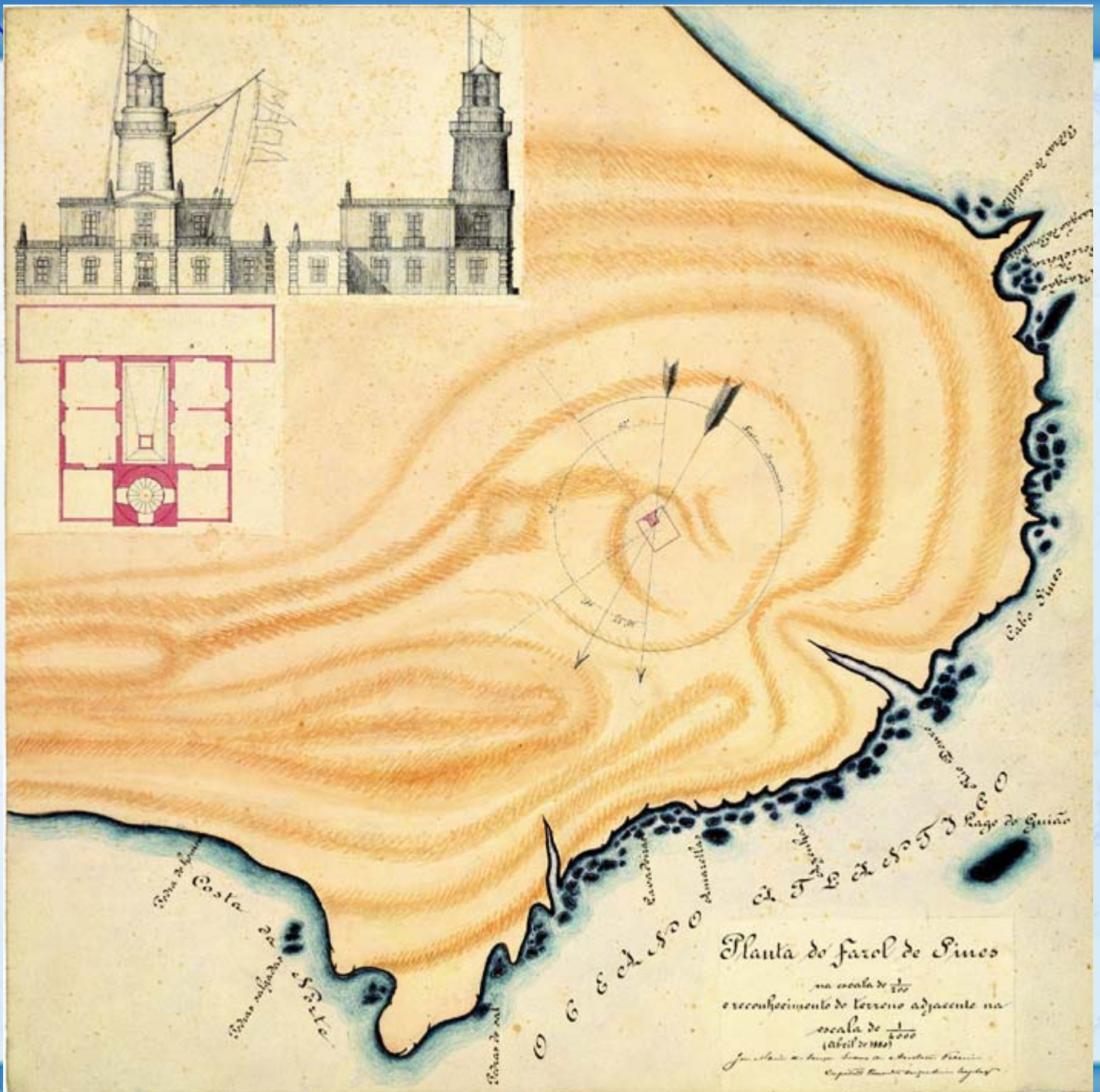
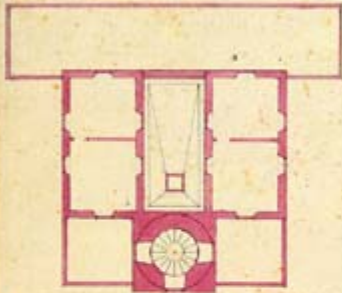
MONTEMOR-O-NOVO

88.000

EVORA

96.000





Planta do farol de Sines  
 na escala de  $\frac{1}{1000}$   
 e reconhecimento do terreno adjacente na  
 escala de  $\frac{1}{2000}$   
 (ábel de mo)  
 Ju. de S. ...  
 ...



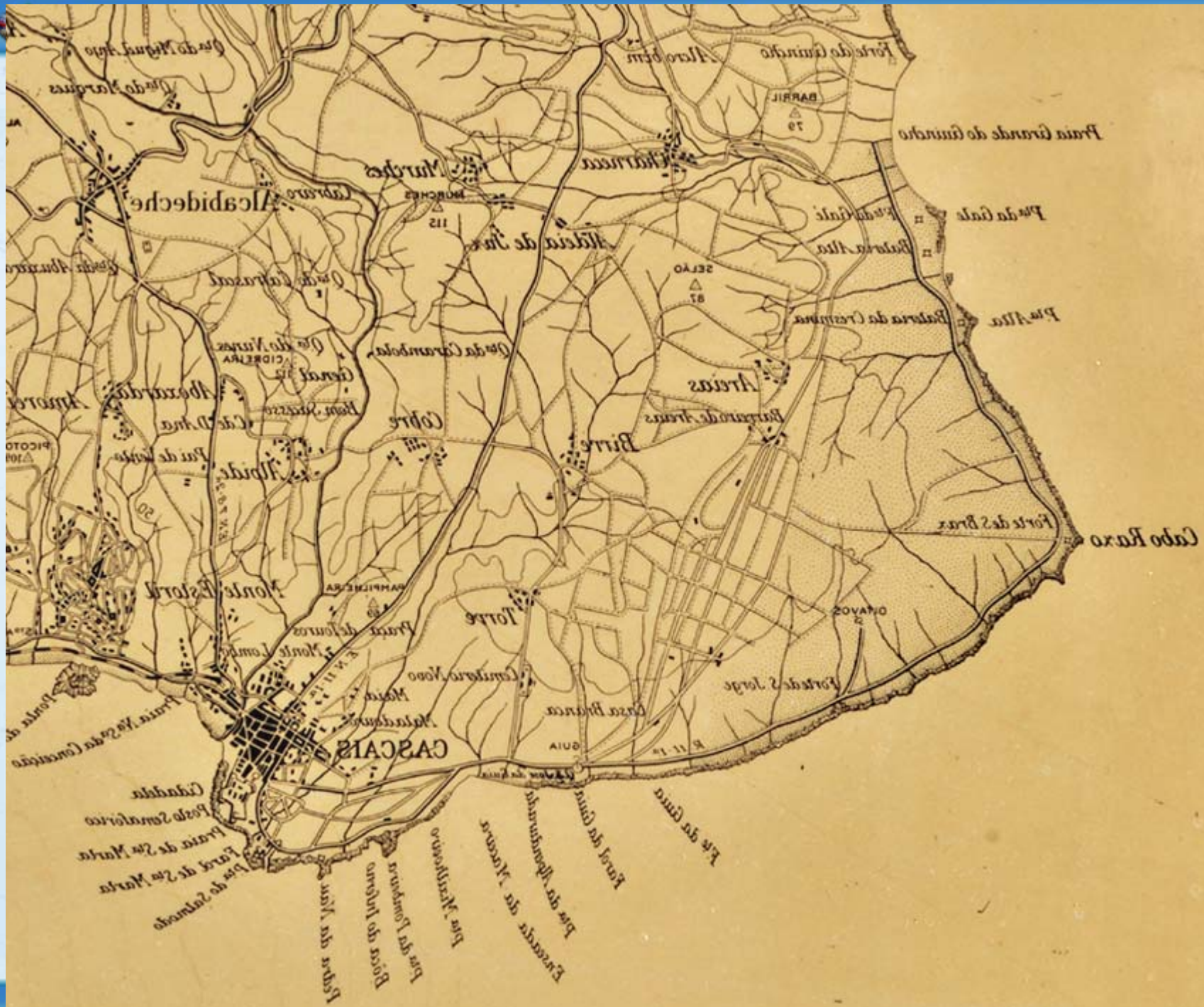


ESTADO DE AZUAYO





0  
N  
A  
E  
C





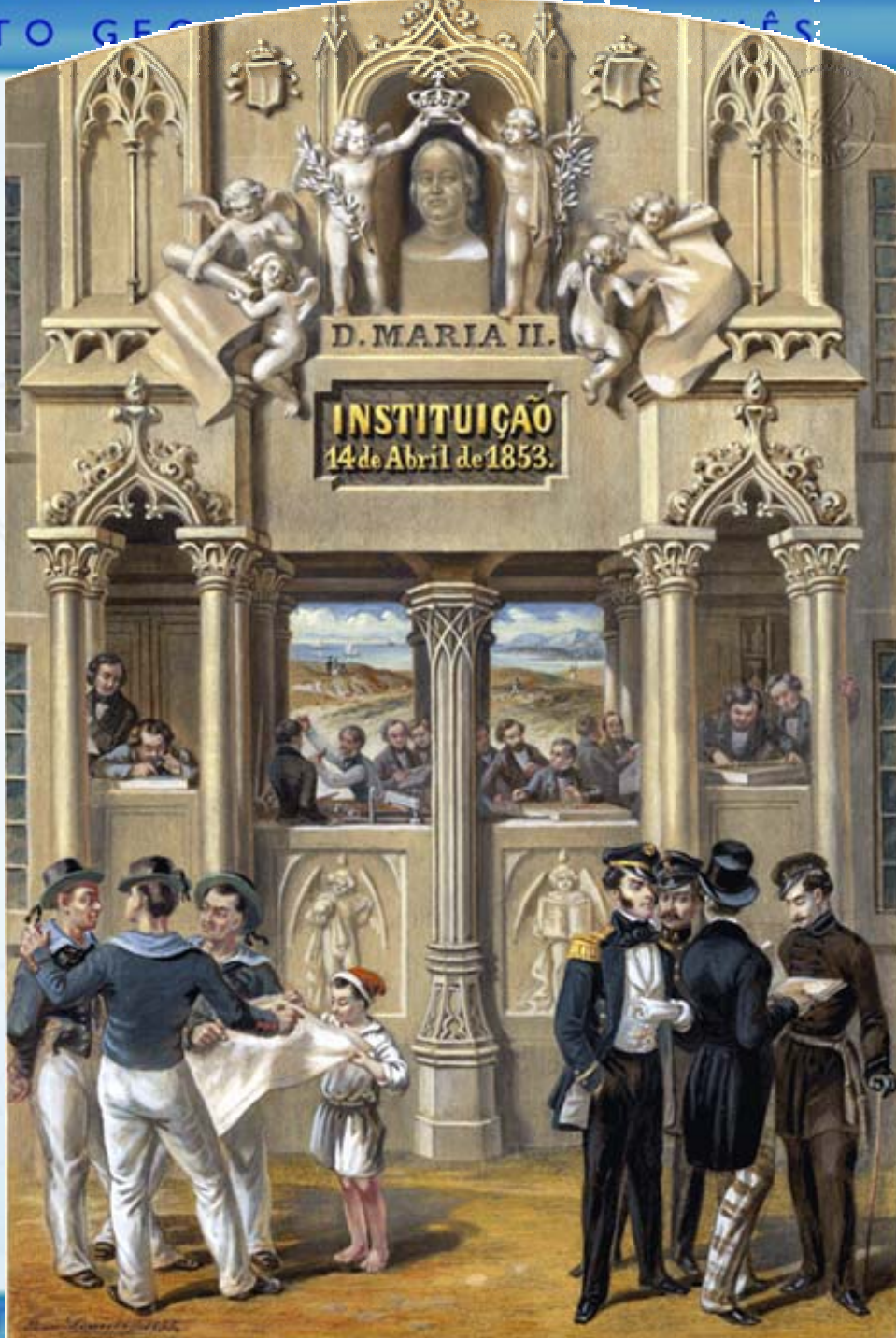
ESTADO DE MATO GROSSO

7033

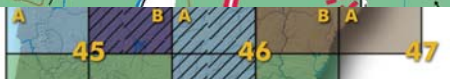
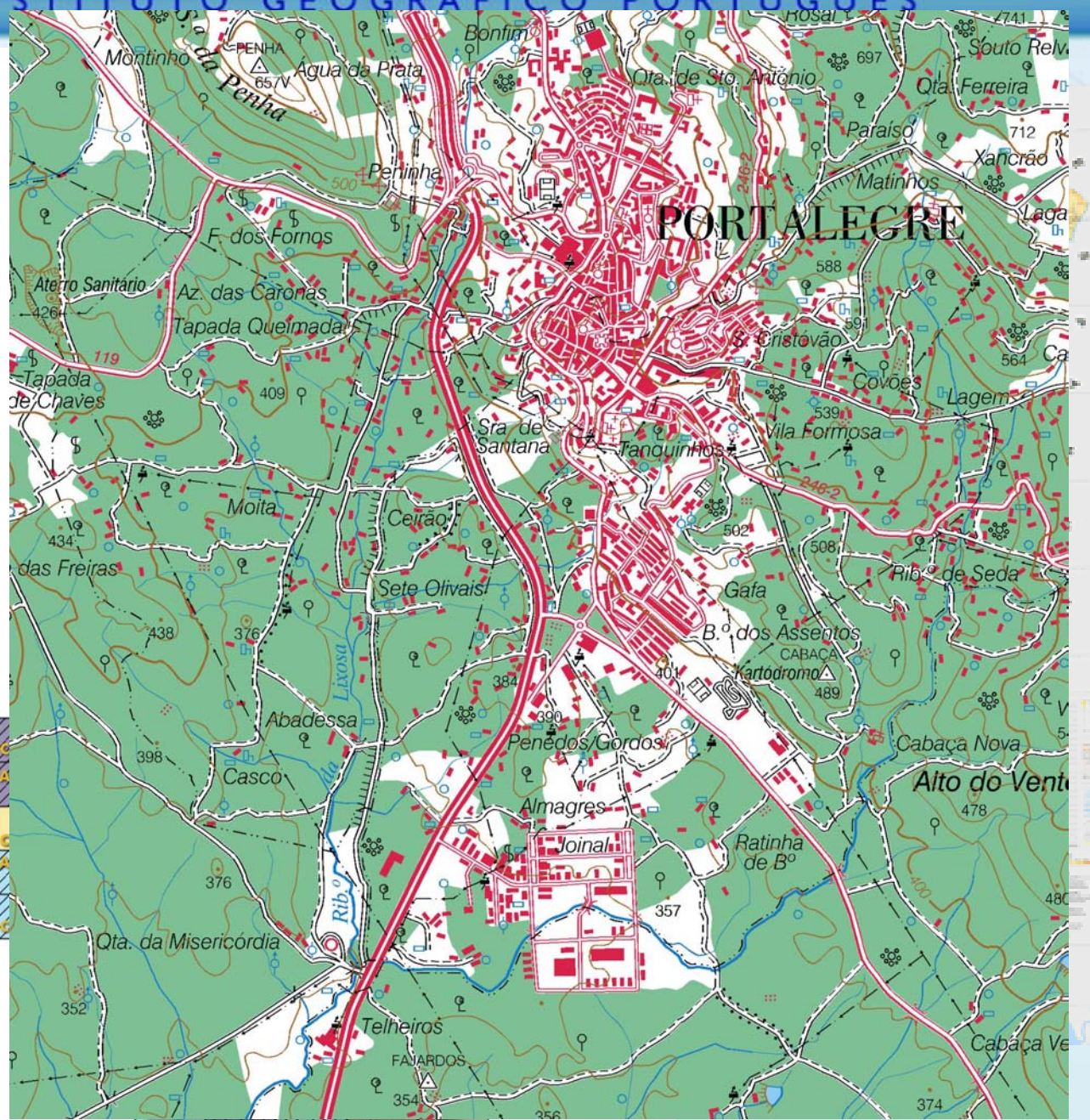
0-0-0

0-0-0

67942









ESTADO DE ALEIÃO

7523

0.000

1000

67942

# ATLAS DE PORTUGAL





# CARTOTECA

## Acesso ao Fundo Cartográfico

**Restrição na consulta directa dos espécimos originais**

**Preservação**

**Conservação**

**Visualização dos documentos em suporte digital como alternativa ao acondicionamento no manuseamento dos originais**

**Digitalização da cartografia antiga**



# CARTOTECA

Digitalização de Documentos      Alta Tecnologia Digital

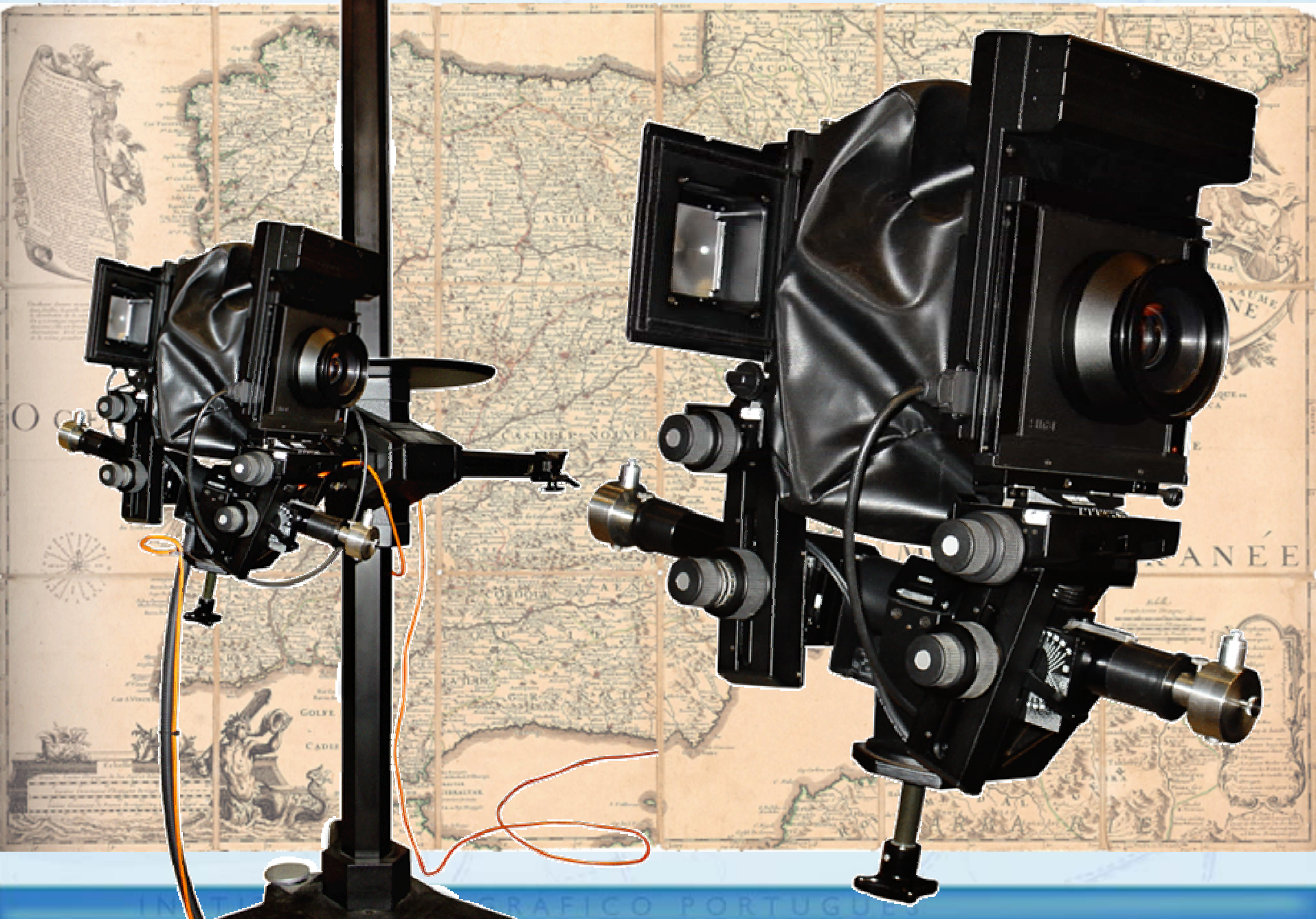
**SINAR** - modelo P2

Máquina fotográfica de grande formato;

Back digital, modelo SINARBACK 54;

Resolução do sensor: 5 440 X 4 080 pixels = 22 milhões de pixels;

Tamanho de ficheiro -130 MB a 510 MB





# CARTOTECA

Visualização total

Visualização online

**Base de Dados Local**

Catálogo Gabriel Mendes

**[http://snig.igeo.pt/cgi-bin/cdi/carto/formC\\_av.cgi](http://snig.igeo.pt/cgi-bin/cdi/carto/formC_av.cgi)**

## Imagens Digitais

Alta resolução – 300 dpi

Características Ficheiros Formato raster (tiff)

Escala 1: 1

Imagens da base Cartográfica  
Online

Baixa resolução –72 dpi  
Formato - jpg - A5



# CARTOTECA

## SERVIÇOS DISPONÍVEIS

Serviço de Referência

presencial

online

Acesso ao catálogo  
informatizado

Reprodução de Cartografia Antiga:

suportes analógico - digital

vários formatos

a título oneroso e conforme preço online em vigor

<http://www.igeo.pt/IGEO/portugues/Frameset-gegeo.htm>



# CARTOTECA

## PROPRIEDADE DA INFORMAÇÃO

Proibida reprodução sem prévia autorização

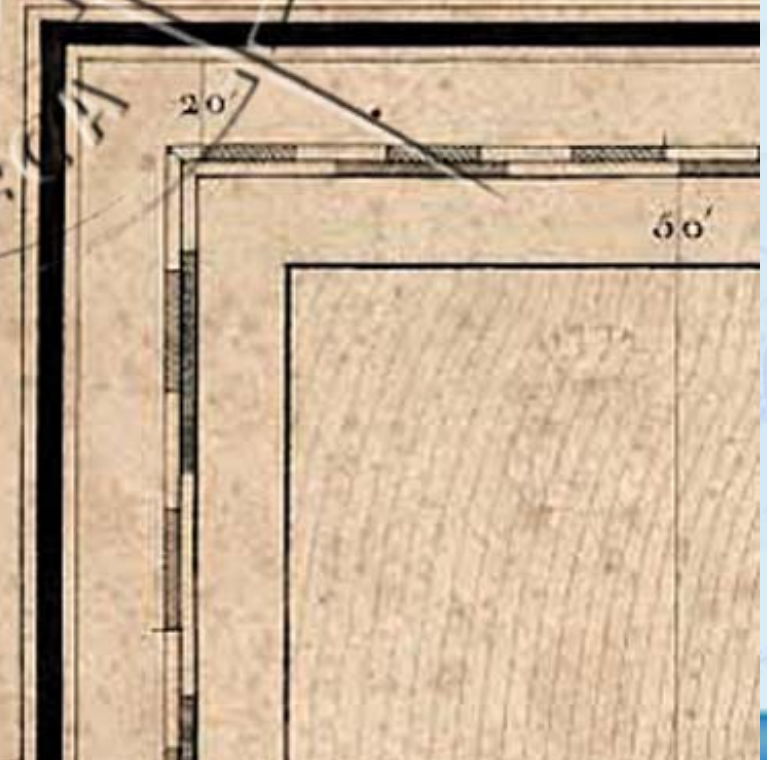
Utilização de uma **MARCA DE ÁGUA DIGITAL**,  
aposta na imagem

## CONDIÇÕES E TERMOS DE FORNECIMENTO

Licença de Utilização

Termo de Compromisso

INSTITUTO GEOGRÁFICO PORTUGUÊS  
CARTOTECA









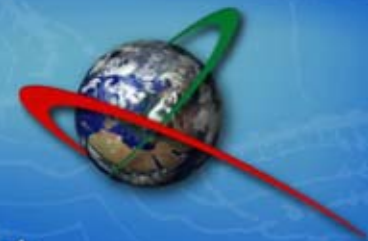
# CARTOTECA

## ACÇÕES A DESENVOLVER

- Melhoria no acesso aos documentos cartográficos;
- Aumento qualitativo e quantitativo dos serviços prestados ou a disponibilizar;
- Digitalização de todos os documentos que integram a base actualmente;
- Correcção dos conteúdos informativos já disponibilizados;
- Disponibilização de novos conteúdos;
- Reinício do tratamento técnico documental
- Correcção dos dados catalográficos da base;

Para implementação destas acções a Cartoteca deverá ser dotada de recursos humanos adequados, o que não se verifica actualmente.

**Traduzida na Promoção e no  
Acesso da Informação Geográfica  
disponibilizada ou a disponibilizar**



**IBERCARTO**  
2.º ENCONTRO

**Muito Obrigada pela vossa atenção!**

**[www.igeo.pt](http://www.igeo.pt)**

